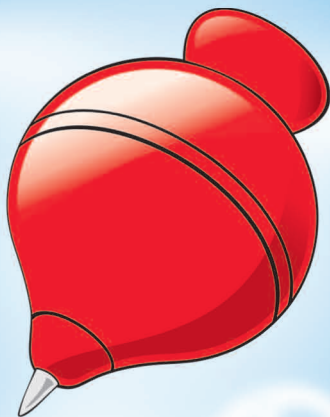


BRINQUEDOS

O Desempenho do Setor
2012



ABRINQ
ASSOCIAÇÃO BRASILEIRA
DOS FABRICANTES
DE BRINQUEDOS

Presidente

Synésio Batista da Costa

Conselho de Administração

Andrés Luiz Lavin Cebada	Gulliver
Audir Queixa Giovani	BBRA
Carlos Antonio Tilkian	Estrela
Mauro Antônio Ré	Sidepar
Charles Kapaz	Elka
João Carlos Ebert	Xalíngo
José Eduardo Planas Pañella	Toyster
José Roberto Nicolau	Multibrink
Marco Antonio Pucci	Bandeirante
Marcelo Rovai	Grow

Conselho Fiscal

Geraldo Zinato	Líder
Carlos Alberto Bazzo	Cotiplás
Gabriela G. M. Oliveira	Magic Toys
Cláudio Chen	Homeplay

Elaboração

Nádia Caroline Barbosa Mesquita
Alexia Bernardo Silva

E...

Com mais de 60 anos de história, o setor de Brinquedos no Brasil, como qualquer ramo industrial, submete-se e sente os efeitos das políticas econômicas dos governantes, recria-se a cada dia para continuar crescendo e finalmente alcançar a solidez.

Nossa parceria harmônica com a rede de varejo tem produzido resultados: os fabricantes se esforçam na busca por novidades que atendam ao generoso ato de brincar de nossos 50 milhões de crianças, para, como num movimento mágico, produzir o crescimento do mercado, e o varejo faz seu papel.

As estatísticas a seguir objetivam mostrar uma fotografia da performance e do estado da arte e seu desempenho no setor de brinquedos.



Synésio Batista da Costa
Presidente

ABRINQ

recriando o brinquedo no Brasil

Sumário

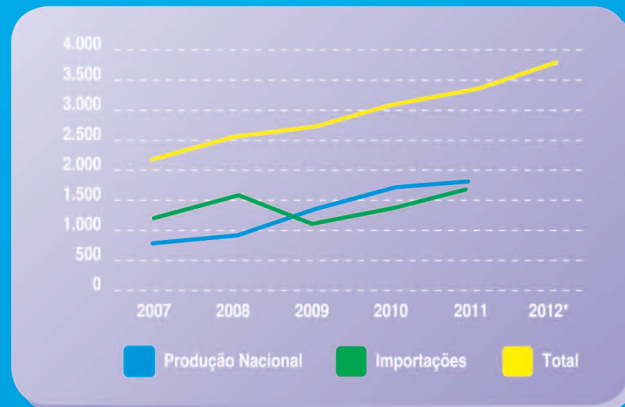
Faturamento.....	05
Sazonalidade.....	06
Empregos.....	08
Nível de Escolaridade.....	08
Fábricas.....	09
Lançamentos.....	10
Quantidade de Brinquedos Criados.....	11
Distribuição dos Preços ao Consumidor Final.....	12
Comportamento dos Preços ao Consumidor.....	13
A Variedade Disponível no Mercado.....	14
Vendas por Segmento.....	15
Vendas por Estado.....	16
Vendas por Linhas e Canais.....	17
Vendas Mundiais.....	18
População, Natalidade e Mortalidade.....	19
Importações.....	20
Importações Mensais.....	22
Exportações.....	24

Faturamento

(sem IPI - Ex. Fábrica)

Unid.: (R\$ Milhões)

Empresas (R\$)	2007	2008	2009	2010	2011	2012*
Produção Nacional	867,0	963,0	1.441,8	1.714,6	1.764,0	
Importações	1.367,0	1.547,6	1.269,0	1.402,8	1.696,0	
Total	2.234,0	2.510,6	2.710,8	3.117,4	3.460,0	3.806,0



*Estimativa

Fonte: Fabricantes Nacionais / Radar Comercial



Distribuído em Abril / 2012



Sazonalidade das vendas da indústria

ANO	JAN	FEV	MAR	ABR	MAI	JUN
1991	1,4	3,3	5,3	4,6	5,3	9,8
1992	1,3	3,1	3,1	3,8	4,3	4,8
1993	1,3	2,2	3,7	3,5	4,4	4,5
1994	1,4	2,1	2,1	3,0	3,6	3,9
1995	2,9	4,2	6,9	6,9	6,6	5,4
1996	2,0	6,0	2,8	2,5	3,5	3,8
1997	2,3	2,2	4,2	3,1	6,0	6,2
1998	4,6	4,4	6,4	5,6	5,8	5,7
1999	4,9	4,8	6,2	5,5	5,9	6,2
2000	3,8	3,7	4,1	3,6	3,9	5,6
2001	3,1	2,5	3,9	3,7	4,5	4,1
2002	3,2	2,3	3,7	4,0	6,1	6,5
2003	6,0	5,7	6,6	6,0	6,7	6,6
2004	4,2	3,8	5,4	7,1	5,9	8,5
2005	4,0	4,2	4,3	4,8	5,3	6,7
2006	3,8	4,0	4,5	4,6	5,2	6,6
2007	3,5	3,8	4,3	4,9	5,6	6,1
2008	3,1	2,4	3,9	4,1	5,0	6,0
2009	3,6	3,7	4,2	4,0	5,8	7,0
2010	2,4	2,6	4,4	5,0	6,3	7,7
2011	2,5	3,1	4,4	4,1	6,5	6,0

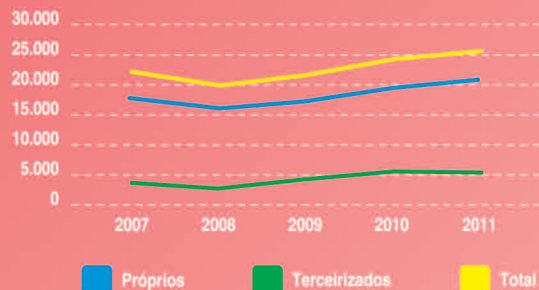
Unid.: (%)

JUL	AGO	SET	OUT	NOV	DEZ	TOTAL
9,8	9,5	18,7	7,5	16,4	8,4	100,0
5,6	10,4	16,5	11,5	25,6	10,0	100,0
5,2	10,4	18,9	11,8	23,2	10,9	100,0
5,5	12,3	18,8	14,9	21,8	10,6	100,0
7,2	13,5	17,2	6,9	12,2	10,1	100,0
3,2	6,6	12,1	17,7	26,5	13,3	100,0
6,7	10,9	18,7	10,2	19,1	10,4	100,0
7,2	10,0	15,6	8,0	16,5	10,2	100,0
7,7	10,3	14,9	8,9	15,6	9,1	100,0
7,4	12,4	18,9	8,1	19,7	8,8	100,0
7,7	12,2	17,2	10,9	21,3	8,9	100,0
6,5	11,3	16,7	10,4	17,4	11,9	100,0
7,7	9,7	13,1	8,8	14,2	8,9	100,0
9,2	10,1	15,0	7,1	16,5	7,2	100,0
7,5	13,3	16,3	7,3	16,2	10,1	100,0
7,4	13,1	16,5	8,1	17,1	9,1	100,0
7,6	13,4	16,9	8,0	17,3	8,6	100,0
7,6	14,0	18,1	7,4	16,9	11,5	100,0
7,8	14,4	17,4	9,0	16,1	7,0	100,0
6,8	15,8	16,5	7,5	17,3	7,7	100,0
7,7	17,0	18,4	6,9	17,6	5,9	100,0

Empregos

Unid.: quantidade

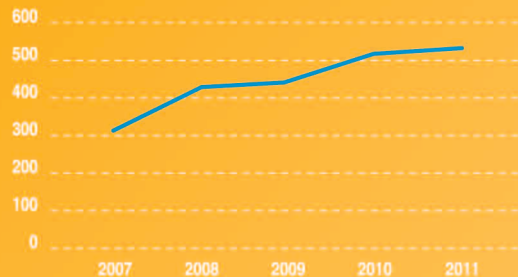
Brinquedos	2007	2008	2009	2010	2011
Próprios	18.120	16.000	17.100	19.494	20.100
Terceirizados	4.520	4.000	4.854	5.193	5.050
Total	22.640	20.000	21.954	24.687	25.150



Fábricas

Unid.: quantidade

Brinquedos	2007	2008	2009	2010	2011
	318	441	445	508	523



Fonte: Fabricantes Nacionais

Nível de escolaridade do setor

Escolaridade	2009	2010	2011
Analfabetos	0,5%	2,4%	0,5%
Ensino Fundamental	34,1%	33,4%	22,6%
Ensino Médio	50,5%	51,2%	66,0%
Ensino Superior	12,7%	11,7%	9,6%
Pós-Graduação	2,2%	1,3%	1,3%
Total	100%	100%	100%

*Estimativa

Fonte: Fabricantes Nacionais



Lançamentos

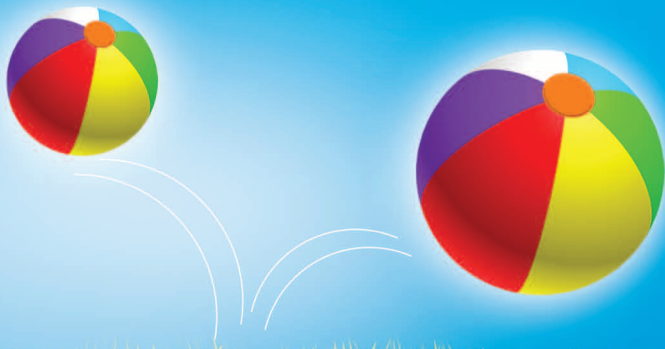
Unid.: quantidade

Brinquedos	2007	2008	2009	2010	2011	2012*
	1.200	1.245	1.002	1.300	1.490	1.659



*Estimativa

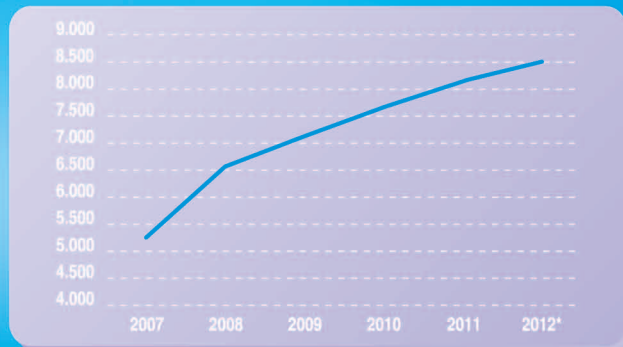
Fonte: Fabricantes Nacionais e demais expositores



Quantidade de brinquedos criados

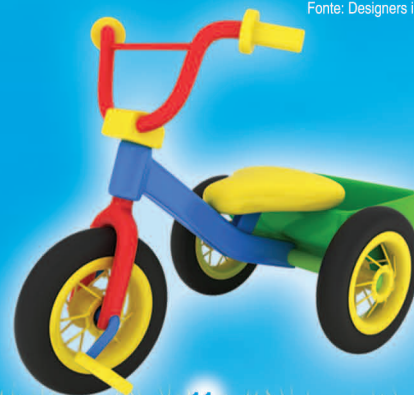
Unid.: quantidade

Brinquedos	2007	2008	2009	2010	2011	2012*
	5.300	6.550	7.100	7.660	8.200	8.500



*Estimativa

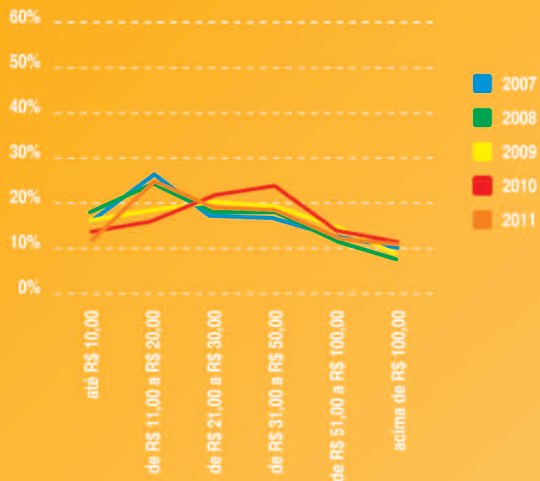
Fonte: Designers independentes



Distribuição dos preços ao consumidor final

Unid.: (%)

Brinquedos (R\$)	2007	2008	2009	2010	2011
até R\$ 10,00	16,0%	18,5%	16,3%	14,8%	11,2%
de R\$ 11,00 a R\$ 20,00	27,4%	25,7%	19,1%	16,6%	26,0%
de R\$ 21,00 a R\$ 30,00	16,7%	17,1%	20,3%	21,4%	17,6%
de R\$ 31,00 a R\$ 50,00	16,3%	17,4%	19,8%	21,8%	19,5%
de R\$ 51,00 a R\$ 100,00	13,0%	12,4%	14,9%	14,3%	12,8%
acima de R\$ 100,00	10,6%	8,8%	9,6%	11,0%	12,9%
Total	100%	100%	100%	100%	100%



Fonte: Fabricantes Nacionais

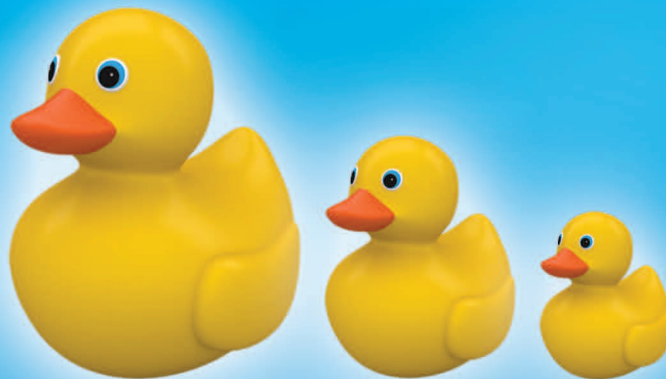
Nota: Do total de brinquedos lançados a cada ano

Comportamento dos preços ao consumidor

Unid.: (%)

Meses	2007	2008	2009	2010	2011
Janeiro	(0,80)	(0,41)	(0,85)	1,57	0,42
Fevereiro	(0,54)	0,74	0,86	0,04	0,82
Março	(0,22)	(0,89)	0,16	0,28	0,21
Abril	0,25	(0,44)	1,11	(0,37)	0,80
Maio	(0,01)	0,97	(0,17)	0,57	0,35
Junho	(0,57)	0,72	0,43	0,16	1,03
Julho	0,36	(0,49)	(0,13)	0,12	(0,25)
Agosto	(0,50)	0,42	0,87	(0,24)	(0,44)
Setembro	0,22	(0,29)	0,28	0,39	0,08
Outubro	0,47	1,18	1,62	0,75	1,58
Novembro	(0,35)	0,14	0,11	0,27	0,23
Dezembro	0,70	0,27	(0,17)	0,61	0,10

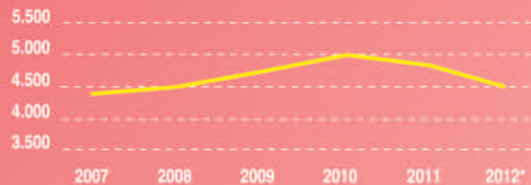
Fonte: FIPE / USP



A variedade disponível no mercado

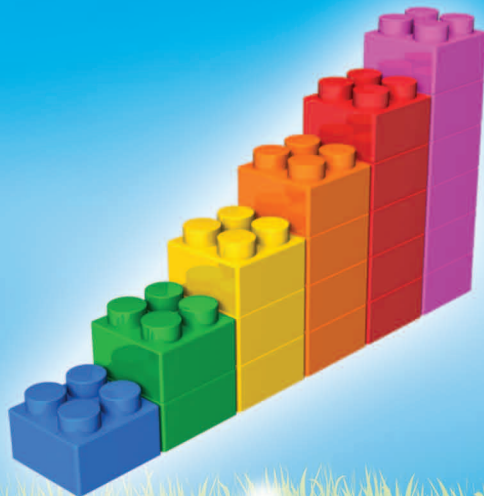
Unid.: quantidade

Brinquedos	2007	2008	2009	2010	2011	2012*
	4.400	4.500	4.700	5.000	4.800	4.500



*Estimativa

Fonte: Fabricantes Nacionais e demais importadores



Vendas por segmento

Unid.: (%)

	2007	2008	2009	2010	2011
Desenvolvimento Afetivo	26,1%	32,7%	27,1%	22,1%	26,3%
Primeira Idade	11,8%	4,4%	5,4%	4,9%	13,1%
Mundo Técnico	6,5%	11,7%	14,7%	16,3%	7,1%
Atividades Físicas	10,0%	16,2%	13,6%	21,4%	11,2%
Atividades Intelectuais	16,2%	10,8%	10,6%	9,4%	13,9%
Criatividade	12,1%	12,1%	12,8%	13,1%	13,8%
Relações Sociais	17,2%	12,1%	15,8%	12,8%	14,6%
Total	100%	100%	100%	100%	100%



Fonte: Fabricantes Nacionais e Varejistas

Vendas por estado

Estado	2008	2009	2010	2011
Acre	0,1%	0,3%	0,3%	0,2%
Alagoas	0,3%	0,8%	0,9%	1,0%
Amazoná	0,7%	0,4%	0,4%	0,3%
Amazonas	0,6%	1,3%	1,3%	1,2%
Bahia	2,6%	3,9%	2,8%	3,0%
Ceará	1,3%	2,5%	1,7%	2,3%
Distrito Federal	1,9%	2,0%	2,4%	1,6%
Espírito Santo	0,6%	1,6%	2,2%	1,8%
Goiás	1,5%	2,2%	2,1%	2,5%
Maranhão	0,4%	0,8%	0,8%	1,3%
Mato Grosso	0,7%	1,1%	1,6%	1,0%
Mato Grosso do Sul	0,4%	0,7%	1,5%	0,6%
Minas Gerais	4,1%	7,0%	8,5%	7,4%
Pará	1,3%	1,8%	1,7%	2,5%

Unid.: (%)

Estado	2008	2009	2010	2011
Paraná	0,6%	0,9%	1,0%	1,3%
Paraná	3,7%	4,0%	4,9%	5,2%
Piauí	0,3%	3,9%	1,2%	1,0%
Pernambuco	4,0%	1,5%	3,6%	4,6%
Rio de Janeiro	17,5%	12,0%	12,8%	13,5%
Rio Grande do Norte	0,7%	1,2%	0,7%	1,1%
Rio Grande do Sul	5,5%	4,5%	3,8%	4,4%
Rondônia	0,2%	0,6%	0,5%	0,5%
Roraima	0,3%	0,2%	0,2%	0,4%
Santa Catarina	2,9%	3,8%	3,4%	4,1%
São Paulo	46,7%	38,2%	38,4%	35,6%
Sergipe	0,9%	2,3%	0,8%	1,6%
Tocantins	0,3%	0,5%	0,7%	0,5%
Total	100%	100%	100%	100%

Fonte: Fabricantes Nacionais e Varejistas

Venda por linhas e canais

Unid.: (%)

Por Linha	2008	2009	2010	2011
a) linha de bonecas e bonecos em geral	20,8%	17,8%	14,1%	17,5%
b) linha de plásticos	35,6%	31,4%	34,4%	29,9%
c) linha de vinil	7,4%	5,1%	7,7%	8,1%
d) linha de pelúcia	5,5%	4,2%	4,3%	5,2%
e) linha de automovimento	4,9%	4,9%	6,4%	5,4%
f) linha de jogos	7,8%	8,8%	14,0%	9,6%
g) linha de madeira	8,5%	9,7%	6,6%	7,4%
h) linha de eletrônicos:	0,2%	0,2%	0,3%	1,7%
1. videogames e seus acessórios	0,0%	0,8%	0,7%	0,0%
2. outros brinquedos eletrônicos	0,8%	0,8%	1,4%	0,8%
i) outros	8,5%	16,3%	10,2%	14,6%
Total	100%	100%	100%	100%

Canais de Venda	2008	2009	2010	2011
a) magazines	20,3%	19,6%	17,4%	16,7%
b) auto-serviço (supermercados, etc.)	15,9%	14,4%	14,0%	14,7%
c) especializados	38,8%	41,3%	43,3%	40,6%
d) atacadistas	24,5%	23,3%	25,3%	26,3%
e) outros	0,5%	1,1%	0,0%	0,0%
f) internet	0,0%	0,0%	0,0%	1,7%
Total	100%	100%	100%	100%

Fonte: Fabricantes Nacionais e Varejistas

Vendas - O mercado mundial

Ano	Bilhões US\$	%
1996	61,5	
1997	66,0	7,3
1998	69,4	5,2
1999	71,1	2,4
2000	69,5	(2,3)
2001	74,4	7,1
2002	79,4	6,7
2003	84,3	6,2
2004	61,2	(27,4)
2005	63,7	4,1
2006	67,0	5,2
2007	70,4	5,1
2008	72,1	2,4
2009	74,0	2,6
2010	76,2	3,0
2011	75,1	(1,4)

Fonte: NPD Group Worldwide e ICTI
Nota: inclui videogames



População projetada de 0 a 14 anos de idade Brasil - 2000 / 2020

Grupos de idade	População projetada total e de 0 a 14 anos de idade			
	2000	2005	2010	2020
0 a 6 anos	23 225 510	23 968 407	24 268 186	23 728 275
Meninos	11 784 780	12 161 454	12 313 984	12 041 423
Meninas	11 440 730	11 806 953	11 954 202	11 686 852
Menos de 1 ano	3 416 614	3 500 482	3 447 962	3 417 598
Meninos	1 735 535	1 778 020	1 766 592	1 736 072
Meninas	1 681 079	1 722 462	1 711 370	1 681 526
1 a 4 anos	13 290 303	13 747 930	13 874 497	13 540 236
Meninos	6 742 686	6 974 959	7 039 528	6 870 790
Meninas	6 547 617	6 772 971	6 834 969	6 669 446
5 e 6 anos	6 518 593	6 719 995	6 915 727	6 770 441
Meninos	3 306 559	3 408 475	3 507 864	3 434 561
Meninas	3 212 034	3 311 520	3 407 863	3 335 880
7 a 14 anos	26 806 941	26 101 020	26 845 087	27 487 699
7 a 9 anos	9 707 395	9 894 530	10 248 541	10 236 345
Meninos	4 914 363	5 017 642	5 197 056	5 191 459
Meninas	4 793 032	4 876 888	5 051 485	5 044 886
10 e 11 anos	6 730 975	6 509 941	6 711 852	6 883 484
Meninos	3 411 532	3 300 498	3 402 571	3 489 880
Meninas	3 319 443	3 209 443	3 309 281	3 393 604
12 anos	3 440 374	3 246 565	3 317 516	3 452 358
Meninos	1 746 648	1 645 668	1 681 407	1 749 862
Meninas	1 693 726	1 600 897	1 636 109	1 702 496
13 e 14 anos	6 928 197	6 449 984	6 567 178	6 915 512
Meninos	3 517 195	3 259 754	3 327 650	3 504 277
Meninas	3 411 002	3 190 230	3 239 528	3 411 235
Total População (0 a 14 anos)	50 032 451	50 069 427	51 113 273	51 215 974

Fonte: Projeto IBGE / Fundo de População das Nações Unidas - UNFPA / BRASIL (BRA/98/P08), Sistema Integrado de Projeções e Estimativas Populacionais e Indicadores Sociodemográficos

Taxa de natalidade e mortalidade

Âno	Taxa média geométrica de crescimento anual (%)	Nascimentos	Taxa bruta de natalidade (por 1.000 hab.)	Óbitos	Taxa bruta de mortalidade (por 1.000 hab.)
2006	1,182	3 294 234	17,75	1 164 184	6,27
2007	1,113	3 201 327	17,06	1 176 372	6,27
2008	1,045	3 105 800	16,38	1 188 557	6,27
2009	0,980	3 019 066	15,77	1 200 677	6,27
2010	0,921	2 938 214	15,20	1 212 656	6,27
2011	0,866	2 861 464	14,68	1 226 860	6,29

Fonte: IBGE - Projeção da População do Brasil por Sexo e Idade - 1980 / 2050 - Revisão 2008

Importações

(Ref. NCMs 95.03.0010 a 95.04.1010)

Descrição do País	2009			
	Peso (kg)	%	US\$ FOB	%
China	26.139.125	88,8%	210.545.948	88,0%
Indonésia	552.095	1,88%	6.266.955	2,62%
Malásia	566.328	1,9%	4.558.619	1,9%
Hong Kong	1.087.612	3,7%	7.601.655	3,2%
Taiwan (Formosa)	75.254	0,3%	683.877	0,3%
Taiândia	68.289	0,2%	744.255	0,3%
Quênia	149.251	0,5%	2.413.573	1,0%
Coreia, República	41.613	0,14%	447.282	0,19%
México	68.767	0,2%	417.478	0,2%
Estados Unidos	288.318	1,0%	2.199.900	0,9%
Itália	93.410	0,3%	404.477	0,2%
Paraguai	19.565	0,07%	229.915	0,10%
Japão	3.215	0,0%	146.582	0,1%
Espanha	48.900	0,17%	459.820	0,19%
Argentina	111.922	0,4%	838.438	0,4%
Alemanha	30.884	0,1%	434.010	0,2%
Mala	6.086	0,0%	152.310	0,1%
Subtotal 17 países	29.350.634	99,7%	238.545.094	99,7%
Outros 33 países	87.061	0,3%	833.412	0,3%
Total Geral	29.437.695	100%	239.378.506	100%

2010				2011			
Peso (kg)	%	US\$ FOB	%	Peso (kg)	%	US\$ FOB	%
35.614.657	86,40%	280.126.273	84,47%	41.888.491	87,66%	358.596.150	85,74%
836.423	2,03%	12.531.326	3,78%	1.017.797	2,13%	18.110.903	4,33%
986.599	2,39%	8.086.442	2,44%	1.196.745	2,50%	11.559.458	2,76%
1.630.225	3,95%	7.296.213	2,20%	1.597.386	3,34%	8.480.570	2,03%
318.576	0,77%	1.658.394	0,50%	516.224	1,08%	3.111.727	0,74%
226.582	0,55%	2.470.896	0,75%	236.488	0,49%	3.051.185	0,73%
202.599	0,49%	4.305.904	1,30%	122.861	0,26%	2.750.739	0,66%
79.089	0,19%	1.206.518	0,36%	88.816	0,19%	1.812.208	0,43%
217.372	0,53%	1.478.169	0,45%	235.174	0,49%	1.749.043	0,42%
243.885	0,59%	1.726.965	0,52%	213.120	0,45%	1.570.101	0,38%
50.947	0,12%	357.837	0,11%	101.283	0,21%	717.565	0,17%
29.089	0,07%	332.518	0,10%	54.825	0,11%	615.276	0,15%
4.496	0,01%	283.909	0,09%	17.921	0,04%	514.124	0,12%
31.973	0,08%	293.585	0,09%	67.185	0,14%	419.714	0,10%
86.079	0,21%	804.909	0,24%	35.325	0,07%	387.774	0,09%
51.495	0,12%	701.146	0,21%	21.851	0,05%	301.290	0,07%
11.825	0,03%	190.721	0,06%	14.277	0,03%	166.115	0,04%
40.621.911	96,5%	323.851.725	97,7%	47.425.769	99,24%	413.913.942	96,96%
600.698	1,5%	7.783.037	2,3%	361.554	0,76%	4.336.635	1,04%
41.222.609	100%	331.634.762	100%	47.787.323	100%	418.252.577	100%

Fonte: Secex - Sistema Aliceweb
Elaboração: ABRINO

Importações mensais

(Ref. NCMs 95.01.00.00 a 95.04.10.10)

Todos os países	2009		
	US\$ FOB	Peso (kg)	US\$ / kg
Janeiro	11.177.681	1.366.014	8,18
Fevereiro	16.909.748	2.033.764	8,31
Março	15.296.675	1.722.396	8,88
Abril	15.602.120	1.679.911	9,29
Mai	19.928.300	2.044.475	9,75
Junho	15.986.338	1.981.958	8,07
Julho	26.899.810	3.287.215	8,18
Agosto	28.032.133	3.640.521	7,70
Setembro	28.788.353	3.836.423	7,50
Outubro	21.104.762	2.806.326	7,52
Novembro	21.266.149	2.677.142	7,94
Dezembro	18.386.437	2.361.550	7,79
Total	239.378.506	29.437.695	8,13

2010			2011		
US\$ FOB	Peso (kg)	US\$ / kg	US\$ FOB	Peso (kg)	US\$ / kg
14.854.097	1.792.948	8,28	3.968.218	408.656	9,71
14.760.313	1.961.697	7,52	3.636.319	379.515	9,58
20.344.822	2.385.269	8,53	6.383.118	587.125	10,87
17.102.802	1.910.626	8,95	4.115.822	389.917	10,56
20.405.332	2.443.966	8,35	5.900.838	562.006	10,50
22.186.030	2.884.727	7,69	4.595.905	508.763	9,03
46.106.450	4.866.444	9,47	4.453.095	500.110	8,90
54.557.787	6.505.807	8,39	12.699.404	1.106.934	11,47
37.874.144	5.298.427	7,15	3.382.772	398.282	8,49
23.958.066	3.979.955	6,02	2.649.477	235.361	11,26
34.651.763	4.297.780	8,06	3.635.656	382.209	9,51
24.827.186	2.894.963	8,58	4.235.803	439.954	9,63
331.628.792	41.222.609	8,04	418.286.618	47.791.016	8,75

China	2009		
	US\$ FOB	Peso (kg)	US\$ / kg
Janeiro	9.521.833	1.204.654	7,90
Fevereiro	14.524.462	1.744.949	8,32
Março	13.506.904	1.551.860	8,70
Abril	12.893.115	1.447.499	8,91
Mai	17.339.643	1.740.614	9,96
Junho	14.203.577	1.819.571	7,81
Julho	22.721.460	2.870.471	7,92
Agosto	24.557.817	3.195.190	7,69
Setembro	26.649.928	3.603.701	7,40
Outubro	18.631.449	2.477.309	7,52
Novembro	19.905.464	2.453.164	8,11
Dezembro	16.090.296	2.030.143	7,93
Total	210.545.948	26.139.125	8,05

2010			2011		
US\$ FOB	Peso (kg)	US\$ / kg	US\$ FOB	Peso (kg)	US\$ / kg
13.357.344	1.613.395	8,28	20.677.227	2.432.654	8,50
13.721.064	1.831.048	7,49	19.352.489	2.097.416	9,23
15.707.909	1.895.270	8,29	26.516.422	2.759.422	9,61
14.087.510	1.602.668	8,79	23.142.435	2.395.964	9,66
16.194.538	2.026.460	7,99	21.197.353	2.086.888	10,16
18.295.655	2.431.774	7,52	28.339.785	3.109.892	9,11
36.704.076	3.950.249	9,29	39.588.884	4.748.382	8,34
45.570.340	5.764.164	7,91	55.989.647	6.143.392	9,11
33.841.467	4.680.976	7,23	40.943.730	5.149.403	7,95
20.412.519	3.466.965	5,89	27.134.198	4.332.225	6,26
30.107.379	3.784.066	7,96	30.470.489	4.128.958	7,38
22.090.004	2.565.293	8,61	25.277.532	2.507.588	10,08
280.089.805	35.612.328	7,86	358.630.191	41.892.184	8,56

Participação China	88,0%	88,8%
--------------------	-------	-------

84,5%	86,4%	85,7%	87,7%
-------	-------	-------	-------

Fonte: Secex - Sistema Aliceweb
Elaboração: ABRINQ

Exportações

(Ref. NCMs 95.03.0010 a 95.04.1010)

Descrição do País	2009			
	Peso (kg)	%	US\$ FOB	%
Paraguai	423.720	28,4%	2.871.359	24,4%
Argentina	378.386	25,3%	2.045.020	17,4%
México	101.771	6,8%	1.522.556	12,9%
Bolívia	162.192	10,9%	1.123.579	9,5%
Uruguai	81.127	5,4%	531.273	4,5%
Ecuador	14.870	1,0%	91.461	0,8%
Venezuela	56.419	3,8%	356.454	3,0%
Estados Unidos	11.170	0,7%	200.416	1,7%
Angola	85.619	5,7%	852.890	7,2%
Chile	83.886	5,6%	1.071.582	9,1%
Estônia	0	0,0%	0	0,0%
África do Sul	289	0,0%	19.847	0,2%
Alemanha	369	0,0%	49.383	0,4%
Finlândia	0	0,0%	0	0,0%
Países Baixos (Holanda)	802	0,1%	42.745	0,4%
Itália	16.067	1,1%	92.934	0,8%
Portugal	1.815	0,1%	22.828	0,2%
Colômbia	3.815	0,3%	35.015	0,3%
Espanha	34.448	2,3%	469.295	4,0%
Honduras	563	0,0%	3.278	0,0%
China	0	0,0%	0	0,0%
Taiwan (Formosa)	3	0,0%	448	0,0%
Nova Zelândia	490	0,0%	31.924	0,3%
Japão	819	0,1%	20.850	0,2%
Suíça	722	0,0%	16.154	0,1%
Guiné Equatorial	0	0,0%	0	0,0%
Peru	51	0,0%	3.249	0,0%
Austrália	163	0,0%	22.276	0,2%
Reino Unido	16.494	1,1%	100.609	0,9%
Subtotal 29 países	1.476.070	98,8%	11.597.425	98,6%
Outros 80 países	18.056	1,2%	167.959	1,4%
Total Geral	1.494.126	100,0%	11.765.384	100%

Descrição do País	2010				2011			
	Peso (kg)	%	US\$ FOB	%	Peso (kg)	%	US\$ FOB	%
Paraguai	569.436	36,6%	4.492.377	34,5%	550.249	39,8%	5.032.085	39,3%
Argentina	469.942	30,2%	2.786.402	21,4%	402.931	29,2%	2.566.488	20,0%
México	89.341	5,7%	1.114.060	8,5%	80.197	5,8%	1.458.628	11,4%
Bolívia	170.523	11,0%	1.366.520	10,5%	145.862	10,6%	1.436.193	11,2%
Uruguai	77.937	5,0%	616.909	4,7%	77.279	5,6%	730.248	5,7%
Ecuador	11.961	0,8%	68.041	0,5%	21.526	1,6%	287.661	2,2%
Venezuela	12.965	0,8%	88.110	0,7%	34.566	2,5%	238.658	1,9%
Estados Unidos	4.197	0,3%	85.927	0,7%	7.796	0,6%	238.159	1,9%
Angola	41.068	2,6%	576.999	4,4%	10.407	0,8%	176.263	1,4%
Chile	67.483	4,3%	972.048	7,5%	8.064	0,6%	103.732	0,8%
Estônia	0	0,0%	0	0,0%	2.716	0,2%	92.094	0,7%
África do Sul	2.509	0,2%	35.905	0,3%	7.698	0,6%	77.840	0,6%
Alemanha	715	0,0%	59.629	0,5%	573	0,0%	59.013	0,5%
Finlândia	0	0,0%	0	0,0%	5.044	0,4%	46.807	0,4%
Países Baixos (Holanda)	139	0,0%	50.619	0,4%	57	0,0%	42.545	0,3%
Itália	9.933	0,6%	107.398	0,8%	3.396	0,2%	35.269	0,3%
Portugal	1.021	0,1%	56.272	0,4%	2.028	0,1%	29.329	0,2%
Colômbia	0	0,0%	0	0,0%	315	0,0%	24.059	0,2%
Espanha	1.137	0,1%	31.152	0,2%	335	0,0%	19.024	0,1%
Honduras	687	0,0%	5.627	0,0%	1.456	0,1%	17.364	0,1%
China	0	0,0%	0	0,0%	15.540	1,1%	15.530	0,1%
Taiwan (Formosa)	0	0,0%	0	0,0%	261	0,0%	13.042	0,1%
Nova Zelândia	56	0,0%	5.524	0,0%	156	0,0%	11.944	0,1%
Japão	396	0,0%	21.593	0,2%	343	0,0%	9.614	0,1%
Suíça	1.260	0,1%	58.796	0,5%	86	0,0%	7.220	0,1%
Guiné Equatorial	578	0,0%	8.065	0,1%	404	0,0%	6.194	0,0%
Peru	15.183	1,0%	357.342	2,7%	104	0,0%	4.968	0,0%
Austrália	54	0,0%	7.283	0,1%	30	0,0%	4.711	0,0%
Reino Unido	35	0,0%	559	0,0%	43	0,0%	4.655	0,0%
Subtotal 29 países	1.548.556	99,5%	12.973.157	99,5%	1.979.482	99,9%	12.789.337	99,6%
Outros 80 países	8.175	0,5%	59.824	0,5%	1.511	0,1%	19.579	0,2%
Total Geral	1.556.731	100%	13.032.981	100%	1.980.973	100%	12.808.916	100%

Fonte: Secex - Sistema Aliceweb
Elaboração: ABRINQ

NESSA BRINCADEIRA TODO MUNDO SAI GANHANDO.

SANTO ANTONIO

ABRINQ
ASSOCIAÇÃO BRASILEIRA
DOS FABRICANTES
DE BRINQUEDOS

É a porta-voz do setor. Defende e promove o desenvolvimento do setor de brinquedos.

www.abrinq.com.br

Incentiva e articula ações com ONGs, setores públicos e privados para construir um Brasil melhor para crianças e adolescentes.

www.fundabrinq.org.br

Saiba mais sobre quem faz parte dessa turma:

Em 20 anos, já certificou mais de 3 bilhões de brinquedos infantis.

www.iqb.org.br

Realiza ações com o IQB, ABNT e INMETRO para desenvolver a padronização e a qualidade da puericultura brasileira.

www.abrapur.com.br

Promove e apoia iniciativas para desenvolver e valorizar as relações com os trabalhadores do setor.

SINDBRINQUEDOS
SINDICATO DAS INDUSTRIAS DE
BRINQUEDOS DO BRASIL E DO PARANÁ

ABRAPUR
Associação Brasileira de Puericultura Infantil

SISTEMA ABRINQ:
CADA VEZ MAIS PRESENTE
NO MUNDO DAS CRIANÇAS.

A ABRINQ sabe que nas brincadeiras ou no mercado, quanto mais companhia, melhor. Por isso, existe o SISTEMA ABRINQ.

Os dados mostram o desempenho do setor de brinquedos. Diante desse retrato do desempenho, a ABRINQ reforça que o ato de brincar e a sinergia entre a indústria e varejo são as premissas para ótimos resultados.

Todo brinquedo tem que ser certificado.

Declaração Universal dos Direitos da Criança

Aprovada pelas Nações Unidas em 30 de Novembro de 1959

Todas as crianças têm direito

- 1 À igualdade, sem distinção de raça, religião ou nacionalidade.
- 2 A especial proteção para o seu desenvolvimento físico, mental e social.
- 3 A um nome e a uma nacionalidade.
- 4 À alimentação, moradia e assistência médica adequadas para a criança e a mãe.
- 5 À educação e a cuidados especiais para a criança física ou mentalmente deficiente.
- 6 Ao amor e à compreensão por parte dos pais e da sociedade.
- 7 À educação gratuita e ao lazer infantil.
- 8 A ser socorrida em primeiro lugar, em caso de catástrofes.
- 9 A ser protegida contra o abandono e a exploração no trabalho.
- 10 A crescer dentro de um espírito de solidariedade, compreensão, amizade e justiça entre os povos.

Em 12 de Outubro de 1990, entrou em vigor o **ESTATUTO DA CRIANÇA E DO ADOLESCENTE**, marco histórico na garantia dos **Direitos da Criança e do Adolescente no Brasil**.

Trate criança
como criança
Treat a child as a child

ABRINQ
ASSOCIAÇÃO BRASILEIRA
DOS FABRICANTES
DE BRINQUEDOS

Av. Santo Amaro, 1.386 - 3º andar - 04506-001 - São Paulo - SP - Brasil
Tel.: (55 11) 3238 1950 - Fax: (55 11) 3238 1951
abrinq@abrinq.com.br - www.abrinq.com.br