

# BRINQUEDOS 2016



ESTATÍSTICAS

**ABRINQ** 

ASSOCIAÇÃO BRASILEIRA  
DOS FABRICANTES  
DE BRINQUEDOS

Desde 1985

# CONSELHO DE ADMINISTRAÇÃO E FISCAL

Andres Luiz Lavin Cebada	Gulliver
Audir Queixa Giovani	Novabrink
Carlos Alberto Bazzo	Cotiplás
Carlos Antonio Tilkian	Estrela
Charles Kapaz	Elka
Gabriela Gomes Matias Oliveira	Magic Toys
Geraldo Zinato	Líder
João Carlos Ebert	Xalingo
José Eduardo Planas Pañella	Toyster
José Roberto Nicolau	Multibrink
Marcelo Rovai	Grow
Mauro Antônio Ré	Sidepar

## PRESIDENTE

Synésio Batista da Costa

Elaboração

Nádia Caroline Barbosa Mesquita - Corecon 34405  
Diego Augusto Pereira - Corecon 34167

E...

Com 77 anos de história, o setor de Brinquedos no Brasil, como qualquer ramo industrial, submete-se e sente os efeitos das políticas econômicas dos governantes, recria-se a cada dia para continuar crescendo e finalmente alcançar a solidez.

Este ano estamos completando 33 anos da Abrin. Em todos esses anos, acompanhamos os movimentos do mercado, com períodos bons, outros nem tanto, mas esses anos nos mostram que é possível seguir existindo e crescendo. Temos orgulho de sermos a 3ª maior feira de brinquedos do mundo, e essa é uma conquista de todo o setor.

As estatísticas a seguir objetivam mostrar uma fotografia da performance e do estado da arte e seu desempenho no setor de brinquedos.



**Synésio Batista da Costa**  
Presidente

---

**ABRINQ**

recriando o brinquedo no Brasil

---

# SUMÁRIO

Faturamento.....	05
Sazonalidade.....	06
Empregos.....	08
Fábricas.....	09
Fábricas por estado.....	10
Lançamentos.....	11
Preços consumidor.....	12
Vendas por segmento.....	13
Vendas por linhas e canais.....	14
Vendas por estados.....	15
Vendas mundiais.....	16
População, natalidade e mortalidade.....	17
Importação.....	18
Balança Comercial Mercado de Brinquedos.....	19
Origem das Importações.....	20
Importações Mensais.....	24
Destino das Exportações.....	26
Sócios.....	30

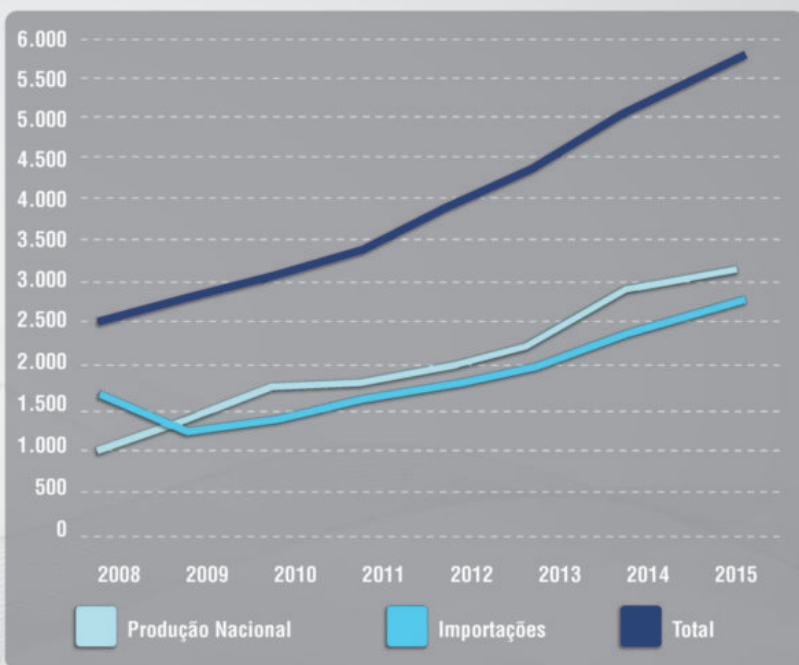


# FATURAMENTO

Sem IPI - Ex. Fábrica / Unid.: (R\$ Milhões)

Brinquedos (R\$)	2007	2008	2009	2010	2011
Produção Nacional	867,0	963,0	1.441,8	1.714,6	1.764,0
Importações	1.367,0	1.547,6	1.269,0	1.402,8	1.696,0
Total	2.234,0	2.510,6	2.710,8	3.117,4	3.460,0

Brinquedos (R\$)	2012	2013	2014	2015
Produção Nacional	2.015,1	2.317,0	2.735,1	3.150,5
Importações	1.860,1	2.139,1	2.425,5	2.577,7
Total	3.875,2	4.456,5	5.160,6	5.728,2



Fonte: Fabricantes Nacionais / Sistema Aliceweb

# SAZONALIDADE DAS VENDAS MENSAIS DA INDÚSTRIA

Unid.: (%)

ANO	JAN	FEV	MAR	ABR	MAI	JUN
1992	1,3	3,1	3,1	3,8	4,3	4,8
1993	1,3	2,2	3,7	3,5	4,4	4,5
1994	1,4	2,1	2,1	3,0	3,6	3,9
1995	2,9	4,2	6,9	6,9	6,6	5,4
1996	2,0	6,0	2,8	2,5	3,5	3,8
1997	2,3	2,2	4,2	3,1	6,0	6,2
1998	4,6	4,4	6,4	5,6	5,8	5,7
1999	4,9	4,8	6,2	5,5	5,9	6,2
2000	3,8	3,7	4,1	3,6	3,9	5,6
2001	3,1	2,5	3,9	3,7	4,5	4,1
2002	3,2	2,3	3,7	4,0	6,1	6,5
2003	6,0	5,7	6,6	6,0	6,7	6,6
2004	4,2	3,8	5,4	7,1	5,9	8,5
2005	4,0	4,2	4,3	4,8	5,3	6,7
2006	3,8	4,0	4,5	4,6	5,2	6,6
2007	3,5	3,8	4,3	4,9	5,6	6,1
2008	3,1	2,4	3,9	4,1	5,0	6,0
2009	3,6	3,7	4,2	4,0	5,8	7,0
2010	2,4	2,6	4,4	5,0	6,3	7,7
2011	2,5	3,1	4,4	4,1	6,5	6,0
2012	2,8	2,9	4,3	4,2	6,5	5,5
2013	3,1	2,9	4,2	4,8	5,8	6,6
2014	4,1	3,6	4,5	4,6	5,1	4,8
2015	3,2	3,3	4,4	4,5	5,6	5,3

Fonte: Empresas / Elaboração: ABRINQ

Unid.: (%)

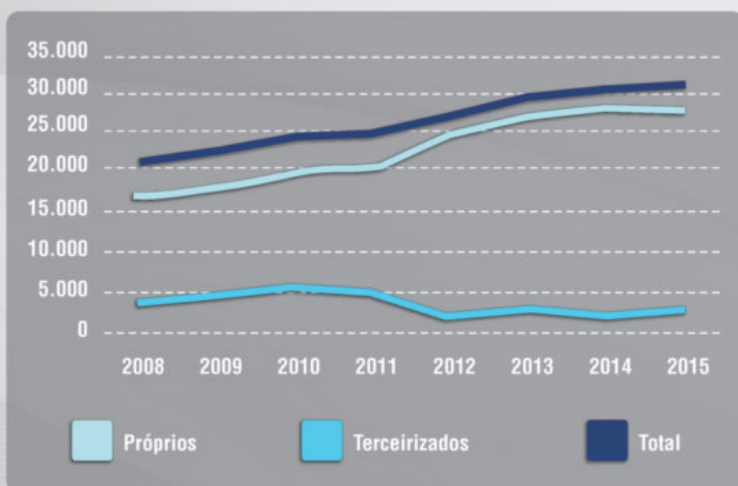
JUL	AGO	SET	OUT	NOV	DEZ	TOTAL
5,6	10,4	16,5	11,5	25,6	10,0	100,0
5,2	10,4	18,9	11,8	23,2	10,9	100,0
5,5	12,3	18,8	14,9	21,8	10,6	100,0
7,2	13,5	17,2	6,9	12,2	10,1	100,0
3,2	6,6	12,1	17,7	26,5	13,3	100,0
6,7	10,9	18,7	10,2	19,1	10,4	100,0
7,2	10,0	15,6	8,0	16,5	10,2	100,0
7,7	10,3	14,9	8,9	15,6	9,1	100,0
7,4	12,4	18,9	8,1	19,7	8,8	100,0
7,7	12,2	17,2	10,9	21,3	8,9	100,0
6,5	11,3	16,7	10,4	17,4	11,9	100,0
7,7	9,7	13,1	8,8	14,2	8,9	100,0
9,2	10,1	15,0	7,1	16,5	7,2	100,0
7,5	13,3	16,3	7,3	16,2	10,1	100,0
7,4	13,1	16,5	8,1	17,1	9,1	100,0
7,6	13,4	16,9	8,0	17,3	8,6	100,0
7,6	14,0	18,1	7,4	16,9	11,5	100,0
7,8	14,4	17,4	9,0	16,1	7,0	100,0
6,8	15,8	16,5	7,5	17,3	7,7	100,0
7,7	17,0	18,4	6,9	17,6	5,9	100,0
8,0	16,6	17,0	8,2	17,8	6,2	100,0
7,9	15,8	18,6	9,0	15,1	6,2	100,0
7,8	17,0	19,2	7,0	16,9	5,4	100,0
8,2	18,7	17,8	5,3	18,6	5,1	100,0

# EMPREGOS

Unid.: quantidade

Brinquedos	2008	2009	2010	2011
Próprios	16.000	17.100	19.494	20.100
Terceirizados	4.000	4.854	5.193	5.050
Total	20.000	21.954	24.687	25.150

Brinquedos	2012	2013	2014	2015
Próprios	24.696	26.634	28.221	28.000
Terceirizados	2.404	2.634	2.454	3.125
Total	27.100	29.268	30.675	31.125



## NÍVEL DE ESCOLARIDADE DOS FUNCIONÁRIOS DO SETOR

Escolaridade	2010	2011	2012	2013	2014	2015
Analfabetos	2,4%	0,5%	0,2%	0,1%	0,4%	0,1%
Ensino Fundamental	33,4%	22,6%	24,7%	31,2%	30,3%	32,0%
Ensino Médio	51,2%	66,0%	64,8%	49,8%	57,4%	55,7%
Ensino Superior	11,7%	9,6%	8,3%	18,4%	10,0%	10,6%
Pós-Graduação	1,3%	1,3%	2,0%	0,5%	1,9%	1,6%
Total	100%	100%	100%	100%	100%	100%

# FÁBRICAS

Unid.: quantidade

Brinquedos	2008	2009	2010	2011
	341	345	362	368

Brinquedos	2012	2013	2014	2015
	371	380	378	378

## O QUE OS FABRICANTES COMENTAM DO ANO DE 2015?

Ótimo	Bom	Regular	Ruim
7,7%	26,9%	46,2%	19,2%

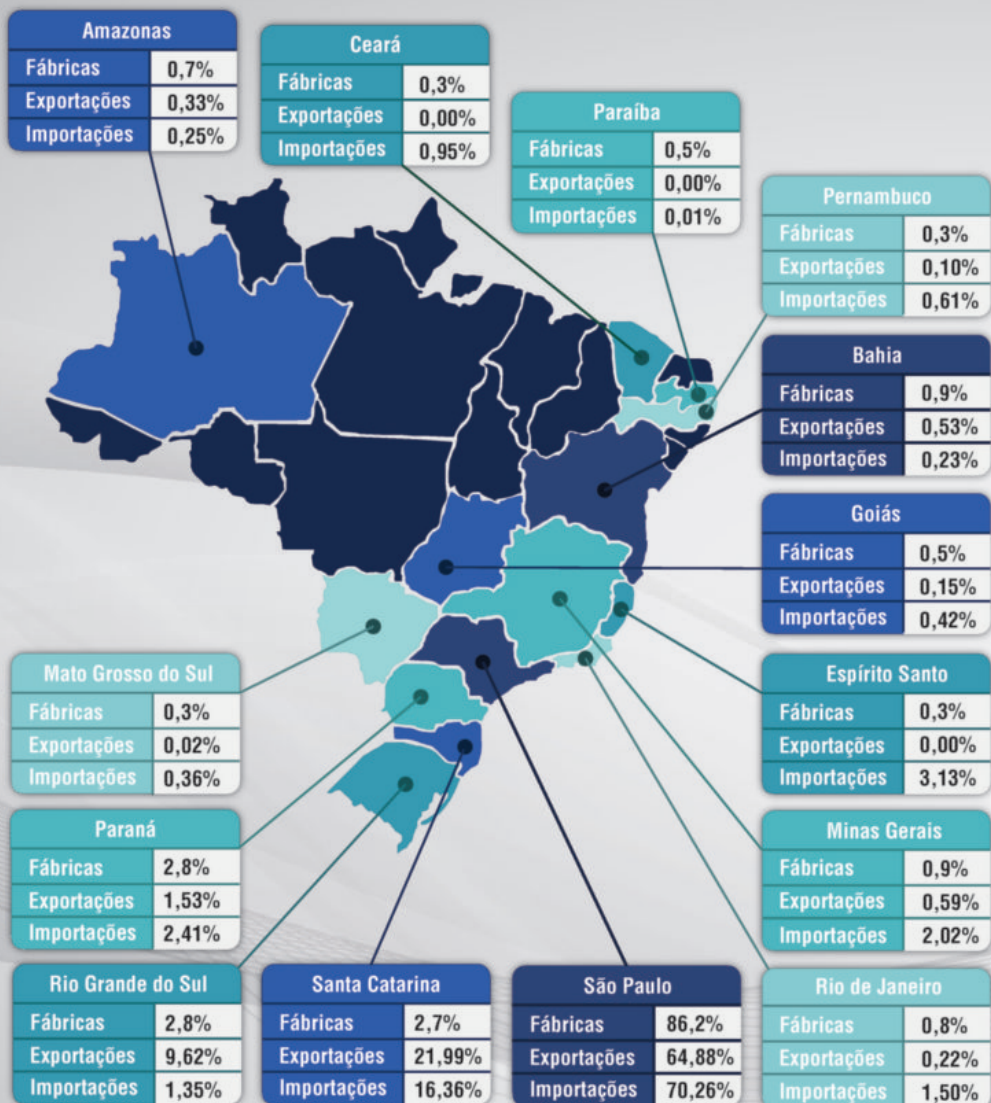
## O QUE OS FABRICANTES ESPERAM PARA O ANO DE 2016?

Ótimo	Bom	Regular	Ruim
30,8%	15,4%	38,5%	15,4%

Fonte: Fabricantes Nacionais



# DISTRIBUIÇÃO DE UNIDADES INDÚSTRIAS, EXPORTAÇÃO E IMPORTAÇÃO POR ESTADO



Notas: 1 - 378 Unidades Industriais em 2015  
 2 - Exportações em 2015 (US\$ FOB): 10.081.469  
 3 - Exportações de outros estados: 0,04%  
 4 - Importações em 2015 (US\$ FOB): 329.781.193  
 5 - Importações de outros estados: 0,14%

Fonte: ABRINQ / Sistema Aliceweb

# QUANTIDADE DE BRINQUEDOS CRIADOS

Unid.: quantidade

Brinquedos	2008	2009	2010	2011
	6.550	7.100	7.660	8.200

Brinquedos	2012	2013	2014	2015
	7.650	8.250	9.000	9.350

Fonte: Designers independentes

## LANÇAMENTOS

Unid.: quantidade

Brinquedos	2008	2009	2010	2011
	1.245	1.002	1.300	1.490

Brinquedos	2012	2013	2014	2015
	1.659	1.600	1.400	1.100

Fonte: Fabricantes Nacionais e demais expositores

## A VARIEDADE DE BRINQUEDOS DISPONÍVEL NO MERCADO

Unid.: quantidade

Brinquedos	2008	2009	2010	2011
	4.500	4.700	5.000	4.800

Brinquedos	2012	2013	2014	2015
	4.200	4.050	4.000	3.800

Fonte: Fabricantes Nacionais e demais importadores

# DISTRIBUIÇÃO DOS PREÇOS AO CONSUMIDOR FINAL

Unid.: (%)

Brinquedos (R\$)	2008	2009	2010	2011	2012	2013	2014	2015
até R\$ 10,00	18,5%	16,3%	14,8%	11,2%	11,8%	11,0%	11,1%	12,2%
de R\$ 11,00 a R\$ 20,00	25,7%	19,1%	16,6%	26,0%	22,1%	16,9%	17,3%	13,1%
de R\$ 21,00 a R\$ 30,00	17,1%	20,3%	21,4%	17,6%	20,5%	17,0%	18,5%	19,5%
de R\$ 31,00 a R\$ 50,00	17,4%	19,8%	21,8%	19,5%	17,6%	22,1%	19,5%	23,0%
de R\$ 51,00 a R\$ 100,00	12,4%	14,9%	14,3%	12,8%	14,2%	14,6%	14,1%	18,2%
acima de R\$ 100,00	8,8%	9,6%	11,0%	12,9%	14,0%	18,8%	19,9%	13,5%
Total	100%	100%	100%	100%	100%	100%	100%	100%

Fonte: Fabricantes Nacionais

Nota: do total de brinquedos lançados a cada ano

## A INFLAÇÃO DO SETOR COMPORTAMENTO DOS PREÇOS AO CONSUMIDOR

Unid.: (%)

Meses	2008	2009	2010	2011	2012	2013	2014	2015
Janeiro	(0,41)	(0,86)	1,57	0,42	0,34	0,29	0,83	1,18
Fevereiro	0,74	0,86	0,04	0,82	(0,01)	(0,02)	(0,18)	0,76
Março	(0,89)	0,16	0,28	0,21	(0,01)	0,06	0,20	0,80
Abril	(0,44)	1,11	(0,37)	0,80	(0,43)	(1,13)	(0,58)	0,53
Maio	0,97	(0,17)	0,57	0,35	(0,53)	0,18	0,01	1,73
Junho	0,72	0,43	0,16	1,03	(0,33)	0,83	(0,96)	1,95
Julho	(0,49)	(0,13)	0,12	(0,25)	0,12	0,13	1,08	(0,88)
Agosto	0,42	0,87	(0,24)	(0,44)	0,45	0,31	1,04	1,51
Setembro	(0,29)	0,28	0,39	0,08	1,16	(0,02)	0,31	1,80
Outubro	1,18	1,62	0,75	1,58	0,78	(0,05)	0,96	0,55
Novembro	0,14	0,11	0,27	0,23	0,73	(0,35)	(0,25)	2,05
Dezembro	0,27	(0,17)	0,61	0,10	(0,59)	1,51	0,37	3,67

Fonte: FIPE / USP

## VENDAS POR SEGMENTO

Unid.: (%)

	2008	2009	2010	2011	2012	2013	2014	2015
<b>Desenvolvimento Afetivo</b>	<b>32,7%</b>	<b>27,1%</b>	<b>22,1%</b>	<b>26,3%</b>	<b>23,0%</b>	<b>20,4%</b>	<b>19,7%</b>	<b>20,3%</b>
<b>Primeira Idade</b>	<b>4,4%</b>	<b>5,4%</b>	<b>4,9%</b>	<b>13,1%</b>	<b>16,6%</b>	<b>19,1%</b>	<b>20,7%</b>	<b>21,3%</b>
<b>Mundo Técnico</b>	<b>11,7%</b>	<b>14,7%</b>	<b>16,3%</b>	<b>7,1%</b>	<b>6,5%</b>	<b>6,9%</b>	<b>6,4%</b>	<b>7,9%</b>
<b>Atividades Físicas</b>	<b>16,2%</b>	<b>13,6%</b>	<b>21,4%</b>	<b>11,2%</b>	<b>8,4%</b>	<b>12,3%</b>	<b>13,5%</b>	<b>9,5%</b>
<b>Atividades Intelectuais</b>	<b>10,8%</b>	<b>10,6%</b>	<b>9,4%</b>	<b>13,9%</b>	<b>14,9%</b>	<b>13,5%</b>	<b>14,1%</b>	<b>13,9%</b>
<b>Criatividade</b>	<b>12,1%</b>	<b>12,8%</b>	<b>13,1%</b>	<b>13,8%</b>	<b>15,6%</b>	<b>12,2%</b>	<b>11,9%</b>	<b>12,5%</b>
<b>Relações Sociais</b>	<b>12,1%</b>	<b>15,8%</b>	<b>12,8%</b>	<b>14,6%</b>	<b>15,0%</b>	<b>15,6%</b>	<b>13,7%</b>	<b>14,6%</b>
<b>Total</b>	<b>100,0%</b>	<b>100,0%</b>	<b>100,0%</b>	<b>100,0%</b>	<b>100,0%</b>	<b>100,0%</b>	<b>100,0%</b>	<b>100,0%</b>

Fonte: Fabricantes Nacionais e Varejistas



# VENDAS POR LINHAS E CANAIS

Unid.: (%)

LINHA DE BRINQUEDOS	2008	2009	2010	2011	2012	2013	2014	2015
Veículos (carrinhos, motos, pistas)	13,5%	12,4%	13,8%	11,2%	13,7%	14,2%	15,5%	14,2%
Reprodução Mundo Real (jogos de panela, móveis, kit mecânico)	8,5%	9,7%	7,1%	8,9%	7,7%	9,9%	9,1%	9,5%
Blocos de Construção (encaixe para montagem de estruturas)	5,4%	4,4%	5,6%	3,9%	3,8%	4,5%	3,9%	4,1%
Bonecas e Bonecos em Geral e seus Acessórios	20,8%	17,8%	14,1%	17,5%	16,2%	18,1%	19,2%	19,7%
Puericultura (modedores, chocalho, móbile)	9,2%	8,3%	10,8%	8,5%	7,8%	8,1%	7,9%	6,3%
Jogos (tabuleiro, cartas, figuras, memória)	7,8%	8,8%	14,0%	9,4%	10,5%	9,8%	8,6%	10,2%
Pelúcia	5,5%	4,2%	4,3%	5,2%	6,1%	5,0%	4,5%	4,7%
Madeira	8,5%	9,7%	6,6%	7,4%	7,2%	4,4%	5,2%	5,1%
Eletrônicos e Audio-visuais (tablets e laptops de brinquedo, perguntas e respostas, video-games)	2,1%	1,8%	2,4%	2,4%	2,8%	4,1%	3,7%	4,7%
Esportivo (patins, patinete, triciclo e veículos pedal ou elétricos, bicicletas, lançadores de água)	7,5%	8,6%	9,1%	8,7%	10,0%	10,1%	9,4%	9,8%
Fantasia (roupas de personagens ou mitos, acessórios como unha postiça, maquiagem de brinquedo, aplique de cabelo)	2,3%	1,9%	2,1%	2,4%	2,9%	3,4%	3,9%	3,8%
Outros	8,9%	12,4%	10,1%	14,6%	11,3%	8,5%	9,1%	7,9%
<b>Total</b>	<b>100%</b>	<b>100%</b>	<b>100%</b>	<b>100%</b>	<b>100%</b>	<b>100%</b>	<b>100%</b>	<b>100%</b>

Vendas por Canais	2008	2009	2010	2011	2012	2013	2014	2015
a) magazines	20,3%	19,6%	17,4%	16,6%	18,0%	18,1%	17,6%	12,8%
b) autosserviço (supermercados, etc.)	15,9%	15,4%	14,0%	14,6%	10,5%	9,9%	8,2%	8,6%
c) especializados	38,8%	41,3%	43,3%	40,6%	33,1%	38,3%	39,2%	41,3%
d) atacadistas	24,5%	23,3%	25,3%	26,2%	21,8%	18,2%	19,9%	18,5%
e) internet	0,0%	0,0%	0,0%	1,7%	16,6%	15,9%	15,4%	18,8%
<b>Total</b>	<b>100%</b>	<b>100%</b>	<b>100%</b>	<b>100%</b>	<b>100%</b>	<b>100%</b>	<b>100%</b>	<b>100%</b>

Fonte: Fabricantes Nacionais e Varejistas



# VENDAS POR ESTADO

Unid.: (%)

Estado	2008	2009	2010	2011	2012	2013	2014	2015
Acre	0,1%	0,3%	0,3%	0,2%	0,3%	0,2%	0,1%	0,2%
Alagoas	0,3%	0,8%	0,9%	1,0%	0,9%	0,6%	0,5%	0,8%
Amapá	0,7%	0,4%	0,4%	0,3%	0,3%	0,3%	0,1%	0,2%
Amazonas	0,6%	1,3%	1,3%	1,2%	1,4%	1,2%	0,7%	0,6%
Bahia	2,6%	3,9%	2,8%	3,0%	3,6%	3,1%	3,7%	3,9%
Ceará	1,3%	2,5%	1,7%	2,3%	2,3%	2,0%	2,1%	2,7%
Distrito Federal	1,9%	2,0%	2,4%	1,6%	2,0%	2,9%	2,2%	2,1%
Espírito Santo	0,6%	1,6%	2,2%	1,8%	2,2%	2,1%	2,3%	2,0%
Goiás	1,5%	2,2%	2,1%	2,5%	2,4%	2,7%	1,9%	2,1%
Maranhão	0,4%	0,8%	0,8%	1,3%	1,4%	1,1%	0,8%	0,8%
Mato Grosso	0,7%	1,1%	1,6%	1,0%	1,0%	0,8%	1,1%	1,8%
Mato Grosso do Sul	0,4%	0,7%	1,5%	0,6%	0,9%	0,7%	0,6%	0,8%
Minas Gerais	4,1%	7,0%	8,5%	7,4%	7,8%	7,3%	7,2%	7,4%
Pará	1,3%	1,8%	1,7%	2,5%	2,0%	1,7%	0,9%	1,0%
Paraíba	0,6%	0,9%	1,0%	1,3%	1,1%	1,0%	0,7%	0,9%
Paraná	3,7%	4,0%	4,9%	5,2%	5,1%	5,0%	6,1%	6,8%
Piauí	0,3%	3,9%	1,2%	1,0%	0,9%	0,7%	0,5%	0,6%
Pernambuco	4,0%	1,5%	3,6%	4,6%	4,9%	4,1%	4,9%	4,1%
Rio de Janeiro	17,5%	12,0%	12,8%	13,5%	12,3%	12,2%	12,8%	11,7%
Rio Grande do Norte	0,7%	1,2%	0,7%	1,1%	0,8%	0,6%	0,4%	0,4%
Rio Grande do Sul	5,5%	4,5%	3,8%	4,4%	4,8%	4,2%	4,8%	4,9%
Rondônia	0,2%	0,6%	0,5%	0,5%	0,4%	0,3%	0,6%	0,8%
Roraima	0,3%	0,2%	0,2%	0,4%	0,4%	0,3%	0,4%	0,5%
Santa Catarina	2,9%	3,8%	3,4%	4,1%	4,7%	4,5%	6,2%	5,5%
São Paulo	46,7%	38,2%	38,4%	35,6%	34,0%	38,8%	37,2%	36,1%
Sergipe	0,9%	2,3%	0,8%	1,6%	1,6%	1,2%	0,9%	1,0%
Tocantins	0,3%	0,5%	0,7%	0,5%	0,5%	0,4%	0,3%	0,3%
<b>Total</b>	<b>100%</b>	<b>100%</b>	<b>100%</b>	<b>100%</b>	<b>100%</b>	<b>100%</b>	<b>100%</b>	<b>100%</b>

Fonte: Fabricantes Nacionais e Varejistas

# VENDAS DO MERCADO MUNDIAL

Ano	Bilhões US\$	%
1997	66,0	7,3
1998	69,4	5,2
1999	71,1	2,4
2000	69,5	(2,3)
2001	74,4	7,1
2002	79,4	6,7
2003	84,3	6,2
2004	61,2	(27,4)
2005	63,7	4,1
2006	67,0	5,2
2007	70,4	5,1
2008	72,1	2,4
2009	74,0	2,6
2010	76,2	3,0
2011	75,1	(1,4)
2012	77,7	3,5
2013	79,8	2,7
2014	83,0	4,0
2015	85,0	2,4

Fonte: Associações Nacionais / consolidação ICTI

Nota: Inclui videogames

# POPULAÇÃO PROJETADA DE 0 A 14 ANOS DE IDADE BRASIL 2000 / 2020

Grupos de idade	População projetada total de 0 a 14 anos de idade			
	2000	2005	2010	2020
<b>0 a 6 anos</b>	<b>23 225 510</b>	<b>23 968 407</b>	<b>24 268 186</b>	<b>23 728 275</b>
Meninos	11 784 780	12 161 454	12 313 984	12 041 423
Meninas	11 440 730	11 806 953	11 954 202	11 686 852
<b>Menos de 1 ano</b>	<b>3 416 614</b>	<b>3 500 482</b>	<b>3 477 962</b>	<b>3 417 598</b>
Meninos	1 735 535	1 778 020	1 766 592	1 736 072
Meninas	1 681 079	1 722 462	1 711 370	1 681 526
<b>1 a 4 anos</b>	<b>13 290 303</b>	<b>13 747 930</b>	<b>13 874 497</b>	<b>13 540 236</b>
Meninos	6 742 686	6 974 959	7 039 528	6 870 790
Meninas	6 547 617	6 772 971	6 834 969	6 669 446
<b>5 e 6 anos</b>	<b>6 518 593</b>	<b>6 719 995</b>	<b>6 915 727</b>	<b>6 770 441</b>
Meninos	3 306 559	3 408 475	3 507 864	3 434 561
Meninas	3 212 034	3 311 520	3 407 863	3 335 880
<b>7 a 14 anos</b>	<b>26 806 941</b>	<b>26 101 020</b>	<b>26 845 087</b>	<b>27 487 699</b>
<b>7 a 9 anos</b>	<b>9 707 395</b>	<b>9 894 530</b>	<b>10 248 541</b>	<b>10 236 345</b>
Meninos	4 914 363	5 017 642	5 197 056	5 191 459
Meninas	4 793 032	4 876 888	5 051 485	5 044 886
<b>10 e 11 anos</b>	<b>6 730 975</b>	<b>6 509 941</b>	<b>6 711 852</b>	<b>6 883 484</b>
Meninos	3 411 532	3 300 498	3 402 571	3 489 880
Meninas	3 319 443	3 209 443	3 309 281	3 393 604
<b>12 anos</b>	<b>3 440 374</b>	<b>3 246 565</b>	<b>3 317 516</b>	<b>3 452 358</b>
Meninos	1 746 648	1 645 668	1 681 407	1 749 862
Meninas	1 693 726	1 600 897	1 636 109	1 702 496
<b>13 e 14 anos</b>	<b>6 928 197</b>	<b>6 449 984</b>	<b>6 567 178</b>	<b>6 915 512</b>
Meninos	3 517 195	3 259 754	3 327 650	3 504 277
Meninas	3 411 002	3 190 230	3 239 528	3 411 235
<b>Total População (0 a 14 anos)</b>	<b>50 032 451</b>	<b>50 069 427</b>	<b>51 113 273</b>	<b>51 215 974</b>

Fonte: Projeto IBGE / Fundo de População das Nações Unidas - UNFPA / Brasil (BRA/98/P08), Sistema Intergrado de Projeções e Estimativas Populacionais e Indicadores Sociodemográficos

## TAXA DE NATALIDADE E MORTALIDADE

Ano	Taxa média geométrica de crescimento anual (%)	Nascimentos	Taxa bruta de natalidade (por 1.000 hab.)	Óbitos	Taxa bruta de mortalidade (por 1.000 hab.)
2006	1,182	3 294 234	17,75	1 164 184	6,27
2007	1,113	3 201 327	17,06	1 176 372	6,27
2008	1,045	3 105 800	16,38	1 188 557	6,27
2009	0,980	3 019 066	15,77	1 200 677	6,27
2010	0,921	2 938 214	15,20	1 212 656	6,27
2011	0,866	2 861 464	14,68	1 226 860	6,29
2012	0,814	2 793 813	14,22	1 241 200	6,32
2013	0,796	2 737 416	13,82	1 255 974	6,34
2014	0,729	2 688 227	13,48	1 271 443	6,37
2015	0,694	2 649 396	13,19	1 287 677	6,41

Fonte: IBGE - Projeção da População do Brasil por Sexo e Idade - 1980 / 2050 - Revisão 2008

# IMPORTAÇÃO

## TOTAL DAS IMPORTAÇÕES DO CAPÍTULO 9503

2011	2012	2013	2014	2015
US\$ FOB	US\$ FOB	US\$ FOB	US\$ FOB	US\$ FOB
374.911.856	335.430.172	396.492.586	346.297.688	329.781.193
<b>Varição</b>	<b>-10,5%</b>	<b>18,2%</b>	<b>-12,7%</b>	<b>-4,8%</b>

## EXCLUSIVAMENTE BRINQUEDOS

2011	2012	2013	2014	2015
US\$ FOB	US\$ FOB	US\$ FOB	US\$ FOB	US\$ FOB
325.262.823	296.885.186	343.573.120	281.696.484	270.453.798
<b>Varição</b>	<b>-8,7%</b>	<b>15,7%</b>	<b>-18,0%</b>	<b>-4,0%</b>

## PARTES E PEÇAS

2011	2012	2013	2014	2015
US\$ FOB	US\$ FOB	US\$ FOB	US\$ FOB	US\$ FOB
13.660.871	17.346.467	17.791.154	16.789.291	7.245.670
<b>Varição</b>	<b>27,0%</b>	<b>2,6%</b>	<b>-5,6%</b>	<b>-56,8%</b>

## BRINDES E MINI BRINQUEDOS

2011	2012	2013	2014	2015
US\$ FOB	US\$ FOB	US\$ FOB	US\$ FOB	US\$ FOB
44.262.220	32.066.029	43.634.067	39.789.184	40.825.334
<b>Varição</b>	<b>-27,6%</b>	<b>36,08%</b>	<b>-8,81%</b>	<b>2,60%</b>

## LIVRO BRINQUEDOS

2011	2012	2013	2014	2015
US\$ FOB	US\$ FOB	US\$ FOB	US\$ FOB	US\$ FOB
5.186.198	6.160.318	7.630.664	8.022.729	11.256.391
<b>Varição</b>	<b>18,78%</b>	<b>23,87%</b>	<b>5,14%</b>	<b>40,31%</b>

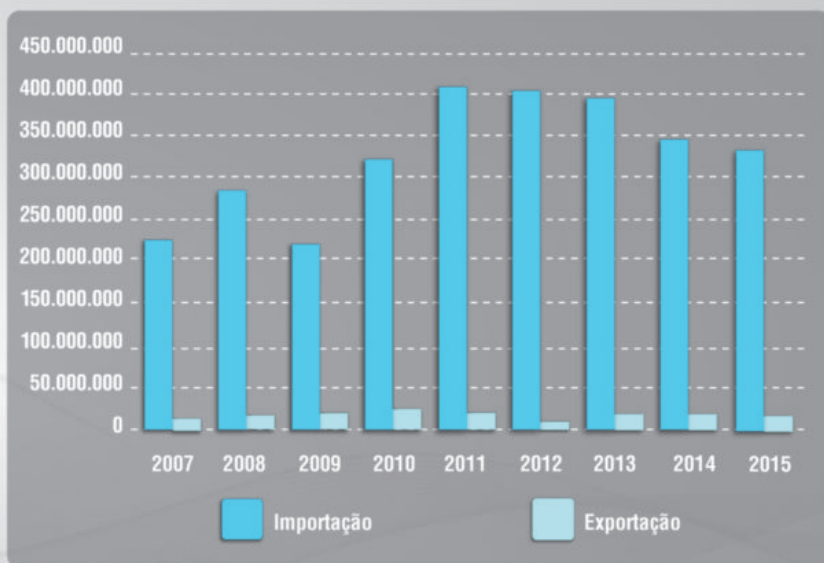
Fonte: Sistema Aliceweb - Mdic / RFB - Lista de Produtos Sensíveis  
Elaboração: ABRINQ



# BALANÇA COMERCIAL MERCADO DE BRINQUEDOS (US\$)

	2008	2009	2010	2011
Importação	294.685.151	239.378.506	331.634.762	418.286.618
Exportação	11.538.144	11.765.384	13.278.302	12.808.916

	2012	2013	2014	2015
Importação	402.395.524	390.608.698	346.297.688	329.781.193
Exportação	9.956.264	11.188.369	10.189.395	10.081.469



Fonte: Secex - Sistema Aliceweb  
Elaboração: ABRINQ



# ORIGEM DAS IMPORTAÇÕES (CAPÍTULO 95 - INCLUI BRINQUEDOS, PARTES E PEÇAS, BRINDES, MINI BRINQUEDOS E LIVRO BRINQUEDO)

(Ref. NCMs 95.01.00.00 a 95.04.10.10)

País	2008				2009			
	Peso (kg)	%	US\$ FOB	%	Peso (kg)	%	US\$ FOB	%
China	32.520.356	84,16%	243.983.604	82,79%	26.139.125	88,79%	210.545.948	87,96%
México	39.870	0,10%	283.404	0,10%	68.767	0,23%	417.478	0,17%
Indonésia	936.583	2,42%	9.688.032	3,29%	552.095	1,88%	6.266.955	2,62%
Vietnã	208.016	0,54%	1.695.438	0,58%	8.518	0,03%	101.754	0,04%
Malásia	1.450.735	3,75%	12.078.843	4,10%	566.328	1,92%	4.558.619	1,90%
Paraguai	6.214	0,02%	80.996	0,03%	19.565	0,07%	229.915	0,10%
Hong Kong	2.068.236	5,35%	13.925.098	4,73%	1.087.612	3,69%	7.601.655	3,18%
Tailândia	333.789	0,86%	2.761.521	0,94%	68.289	0,23%	744.255	0,31%
Estados Unidos	115.368	0,30%	965.428	0,33%	288.318	0,98%	2.199.900	0,92%
Bangladesh	0	0,00%	0	0,00%	0	0,00%	0	0,00%
Taiwan (Formosa)	430.455	1,11%	1.960.126	0,67%	75.254	0,26%	683.877	0,29%
Canadá	463	0,00%	34.331	0,01%	2.384	0,01%	62.524	0,03%
Israel	0	0,00%	0	0,00%	17.969	0,06%	49.214	0,02%
Macau	6.222	0,02%	65.486	0,02%	5.758	0,02%	74.248	0,03%
Hungria	4.654	0,01%	45.208	0,02%	6.280	0,02%	67.426	0,03%
Sri Lanka	0	0,00%	0	0,00%	1.566	0,01%	13.093	0,01%
Dinamarca	122.638	0,32%	2.205.689	0,75%	149.251	0,51%	2.413.573	1,01%
Índia	4.576	0,01%	59.348	0,02%	0	0,00%	0	0,00%
Romênia	0	0,00%	0	0,00%	7.443	0,03%	88.453	0,04%
Reino Unido	2.277	0,01%	62.276	0,02%	3.093	0,01%	27.703	0,01%
Alemanha	44.503	0,12%	882.682	0,30%	30.884	0,10%	434.010	0,18%
Tcheca, República	57.805	0,15%	878.708	0,30%	41.613	0,14%	447.282	0,19%
Polônia	4.585	0,01%	111.562	0,04%	2.505	0,01%	69.155	0,03%
Itália	80.420	0,21%	456.981	0,16%	93.410	0,32%	404.477	0,17%
Malta	7.389	0,02%	263.537	0,09%	6.086	0,02%	152.310	0,06%
<b>Subtotal 25 Países</b>	<b>38.445.154</b>	<b>99,49%</b>	<b>292.488.298</b>	<b>99,25%</b>	<b>29.242.113</b>	<b>99,34%</b>	<b>237.653.824</b>	<b>99,28%</b>
<b>Demais</b>	<b>197.963</b>	<b>0,51%</b>	<b>2.212.029</b>	<b>0,75%</b>	<b>195.582</b>	<b>0,66%</b>	<b>1.724.682</b>	<b>0,72%</b>
<b>Total</b>	<b>38.643.117</b>	<b>100%</b>	<b>294.700.327</b>	<b>100%</b>	<b>29.437.695</b>	<b>100%</b>	<b>239.378.506</b>	<b>100%</b>

Fonte: Secex - Sistema Aliceweb  
Elaboração: ABRINQ

(Ref. NCMs 95.01.00.00 a 95.04.10.10)

2010				2011			
Peso (kg)	%	US\$ FOB	%	Peso (kg)	%	US\$ FOB	%
35.614.657	86,40%	280.126.273	84,47%	41.892.184	87,66%	358.630.191	85,74%
217.372	0,53%	1.478.169	0,45%	235.174	0,49%	1.749.043	0,42%
836.423	2,03%	12.531.326	3,78%	1.017.797	2,13%	18.110.903	4,33%
500.313	1,21%	6.685.633	2,02%	262.626	0,55%	3.317.712	0,79%
986.599	2,39%	8.086.442	2,44%	1.196.745	2,50%	11.559.458	2,76%
29.089	0,07%	332.518	0,10%	54.825	0,11%	615.276	0,15%
1.630.225	3,95%	7.296.213	2,20%	1.597.386	3,34%	8.480.570	2,03%
226.582	0,55%	2.470.896	0,75%	236.488	0,49%	3.051.185	0,73%
243.885	0,59%	1.726.965	0,52%	213.120	0,45%	1.570.101	0,38%
0	0,00%	0	0,00%	0	0,00%	0	0,00%
318.576	0,77%	1.658.394	0,50%	516.224	1,08%	3.111.727	0,74%
49.535	0,12%	343.159	0,10%	44.224	0,09%	314.284	0,08%
0	0,00%	0	0,00%	19.569	0,04%	102.898	0,02%
12.118	0,03%	111.936	0,03%	4.966	0,01%	84.203	0,02%
6.527	0,02%	92.265	0,03%	10.009	0,02%	193.683	0,05%
0	0,00%	0	0,00%	20	0,00%	1.886	0,00%
202.599	0,49%	4.305.904	1,30%	122.861	0,26%	2.750.739	0,66%
0	0,00%	0	0,00%	0	0,00%	0	0,00%
552	0,00%	7.639	0,00%	0	0,00%	0	0,00%
4.977	0,01%	142.152	0,04%	680	0,00%	37.884	0,01%
51.495	0,12%	701.146	0,21%	21.851	0,05%	301.290	0,07%
79.089	0,19%	1.206.518	0,36%	88.816	0,19%	1.812.208	0,43%
5.726	0,01%	120.504	0,04%	4.274	0,01%	92.462	0,02%
50.947	0,12%	357.837	0,11%	101.283	0,21%	717.565	0,17%
11.825	0,03%	190.721	0,06%	14.277	0,03%	166.115	0,04%
41.079.111	99,65%	329.972.610	99,50%	47.655.399	99,72%	416.771.383	99,64%
143.498	0,35%	1.662.152	0,50%	135.617	0,28%	1.515.235	0,36%
41.222.609	100%	331.634.762	100%	47.791.016	100%	418.286.618	100%

# ORIGEM DAS IMPORTAÇÕES (CAPÍTULO 95 - INCLUI BRINQUEDOS, PARTES E PEÇAS, BRINDES, MINI BRINQUEDOS E LIVRO BRINQUEDO)

(Ref. NCMs 95.01.00.00 a 95.04.10.10)

País	2012				2013			
	Peso (kg)	%	US\$ FOB	%	Peso (kg)	%	US\$ FOB	%
China	39.937.854	86,32%	334.757.415	83,19%	39.646.783	84,88%	319.270.537	81,74%
México	271.932	0,59%	2.475.235	0,62%	269.610	0,58%	4.132.189	1,06%
Indonésia	963.496	2,08%	19.760.160	4,91%	1.307.727	2,80%	20.634.911	5,28%
Vietnã	309.135	0,67%	3.602.648	0,90%	239.619	0,51%	3.658.723	0,94%
Malásia	1.181.743	2,55%	13.217.481	3,28%	1.243.997	2,66%	13.144.241	3,37%
Paraguai	44.110	0,10%	498.628	0,12%	20.926	0,04%	240.469	0,06%
Hong Kong	1.800.589	3,89%	9.284.247	2,31%	2.255.453	4,83%	8.380.339	2,15%
Taiilândia	264.528	0,57%	3.297.616	0,82%	254.408	0,54%	2.843.604	0,73%
Estados Unidos	76.860	0,17%	818.215	0,20%	71.840	0,15%	661.823	0,17%
Bangladesh	0	0,00%	0	0,00%	0	0,00%	0	0,00%
Taiwan (Formosa)	723.224	1,56%	3.337.250	0,83%	656.249	1,41%	3.003.882	0,77%
Canadá	24.639	0,05%	230.032	0,06%	11.896	0,03%	93.030	0,02%
Israel	29.798	0,06%	179.362	0,04%	101.240	0,22%	466.359	0,12%
Macau	24.617	0,05%	148.207	0,04%	11.965	0,03%	96.455	0,02%
Hungria	7.719	0,02%	185.487	0,05%	9.742	0,02%	240.932	0,06%
Sri Lanka	0	0,00%	0	0,00%	1.433	0,00%	18.959	0,00%
Dinamarca	257.946	0,56%	6.138.659	1,53%	370.654	0,79%	10.521.165	2,69%
Índia	1.613	0,00%	27.785	0,01%	1.562	0,00%	35.529	0,01%
Romênia	0	0,00%	0	0,00%	3.969	0,01%	33.022	0,01%
Reino Unido	170	0,00%	6.321	0,00%	2.065	0,00%	85.656	0,02%
Alemanha	13.993	0,03%	170.573	0,04%	27.356	0,06%	296.825	0,08%
Tcheca, República	55.991	0,12%	1.268.758	0,32%	32.651	0,07%	756.486	0,19%
Polônia	5.005	0,01%	109.413	0,03%	4.632	0,01%	117.212	0,03%
Itália	114.524	0,25%	1.200.096	0,30%	42.872	0,09%	695.882	0,18%
Malta	19.731	0,04%	293.631	0,07%	30.338	0,06%	331.023	0,08%
<b>Subtotal 25 Países</b>	<b>46.129.217</b>	<b>99,70%</b>	<b>401.007.219</b>	<b>99,66%</b>	<b>46.618.987</b>	<b>99,81%</b>	<b>389.759.253</b>	<b>99,78%</b>
<b>Demais</b>	<b>137.363</b>	<b>0,30%</b>	<b>1.383.051</b>	<b>0,34%</b>	<b>88.224</b>	<b>0,19%</b>	<b>847.445</b>	<b>0,22%</b>
<b>Total</b>	<b>46.266.580</b>	<b>100%</b>	<b>402.390.270</b>	<b>100%</b>	<b>46.707.211</b>	<b>100%</b>	<b>390.606.698</b>	<b>100%</b>

Fonte: Secex - Sistema Aliceweb  
Elaboração: ABRINQ



(Ref. NCMs 95.01.00.00 a 95.04.10.10)

2014				2015			
Peso (kg)	%	US\$ FOB	%	Peso (kg)	%	US\$ FOB	%
36.816.632	84,97%	282.445.856	81,56%	36.651.586	85,03%	269.443.369	81,70%
527.649	1,22%	10.813.533	3,12%	1.029.854	2,39%	14.638.550	4,44%
583.376	1,35%	10.196.604	2,94%	598.033	1,39%	8.728.884	2,65%
609.728	1,41%	7.204.353	2,08%	568.609	1,32%	7.859.637	2,38%
1.017.720	2,35%	10.521.871	3,04%	555.816	1,29%	5.909.679	1,79%
685.408	1,58%	4.717.641	1,36%	1.266.100	2,94%	5.891.166	1,79%
1.673.311	3,86%	6.090.123	1,76%	968.273	2,25%	3.628.395	1,10%
235.510	0,54%	2.651.289	0,77%	219.330	0,51%	2.825.899	0,86%
114.906	0,27%	850.075	0,25%	183.561	0,43%	1.931.676	0,59%
4.118	0,01%	75.174	0,02%	147.269	0,34%	1.564.136	0,47%
507.353	1,17%	2.644.242	0,76%	266.527	0,62%	1.480.233	0,45%
422	0,00%	11.390	0,00%	111.872	0,26%	1.095.110	0,33%
109.658	0,25%	549.858	0,16%	174.484	0,40%	849.967	0,26%
6.397	0,01%	69.936	0,02%	49.991	0,12%	669.047	0,20%
16.915	0,04%	262.798	0,08%	47.436	0,11%	446.927	0,14%
3.429	0,01%	81.368	0,02%	23.495	0,05%	393.654	0,12%
126.335	0,29%	3.519.104	1,02%	45.868	0,11%	374.723	0,11%
937	0,00%	26.244	0,01%	41.948	0,10%	261.810	0,08%
10.259	0,02%	85.820	0,02%	45.704	0,11%	259.002	0,08%
11.336	0,03%	626.129	0,18%	4.767	0,01%	234.510	0,07%
16.681	0,04%	187.337	0,05%	17.456	0,04%	217.313	0,07%
8.099	0,02%	178.391	0,05%	6.126	0,01%	192.743	0,06%
12.940	0,03%	298.512	0,09%	9.278	0,02%	182.271	0,06%
52.022	0,12%	605.519	0,17%	17.557	0,04%	171.481	0,05%
14.674	0,03%	168.025	0,05%	15.721	0,04%	164.943	0,05%
43.165.815	99,62%	344.881.192	99,59%	43.066.661	99,91%	329.415.125	99,89%
163.462	0,38%	1.416.496	0,41%	37.710	0,09%	366.068	0,11%
43.329.277	100%	346.297.688	100%	43.104.371	100%	329.781.193	100%

# IMPORTAÇÕES MENSAIS (CAPÍTULO 95 - INCLUI BRINQUEDOS, PARTES E PEÇAS, BRINDES, MINI BRINQUEDOS E LIVRO BRINQUEDO)

## IMPORTAÇÕES DE BRINQUEDOS DE TODOS OS PAÍSES DO MUNDO

Meses	2008			2009			2010			2011		
	US\$ FOB	Peso (kg)	US\$/kg	US\$ FOB	Peso (kg)	US\$/kg	US\$ FOB	Peso (kg)	US\$/kg	US\$ FOB	Peso (kg)	US\$/kg
JAN	12.828.503	1.498.352	8,56	11.177.681	1.366.014	8,18	14.854.097	1.792.948	8,28	24.645.445	2.841.310	8,67
FEV	15.692.067	2.072.773	7,57	16.909.748	2.033.764	8,31	14.760.313	1.961.697	7,52	22.988.808	2.476.931	9,28
MAR	18.224.590	2.270.061	8,03	15.296.675	1.722.396	8,88	20.344.822	2.385.269	8,53	32.899.540	3.346.547	9,83
ABR	16.244.697	2.162.389	7,51	15.602.120	1.679.911	9,29	17.102.802	1.910.626	8,95	27.258.257	2.785.881	9,78
MAI	18.039.959	2.421.965	7,45	19.928.300	2.044.475	9,75	20.405.332	2.443.966	8,35	27.098.191	2.648.894	10,23
JUN	25.683.700	3.541.284	7,25	15.986.338	1.981.958	8,07	22.186.030	2.884.727	7,69	32.935.690	3.618.655	9,10
JUL	29.904.029	3.906.758	7,65	26.899.810	3.287.215	8,18	46.106.450	4.866.444	9,47	44.041.979	5.248.492	8,39
AGO	41.065.186	5.595.383	7,34	28.032.133	3.640.521	7,70	54.557.787	6.505.807	8,39	68.689.051	7.250.326	9,47
SET	37.925.204	4.962.171	7,64	28.788.353	3.836.423	7,50	37.874.144	5.298.427	7,15	44.326.502	5.547.685	7,99
OUT	26.136.162	3.667.686	7,13	21.104.762	2.806.326	7,52	23.958.066	3.979.955	6,02	29.783.675	4.567.586	6,52
NOV	23.333.495	3.035.599	7,69	21.266.149	2.677.142	7,94	34.651.763	4.297.780	8,06	34.106.145	4.511.167	7,56
DEZ	29.622.735	3.508.696	8,44	18.386.437	2.361.550	7,79	24.827.186	2.894.963	8,58	29.513.335	2.947.542	10,01
Total	294.700.327	38.643.117	7,63	239.378.506	29.437.695	8,13	331.628.792	41.222.609	8,04	418.286.618	47.791.016	8,75

## IMPORTAÇÕES DE BRINQUEDOS EXCLUSIVAMENTE ORIGINÁRIAS DA CHINA

Meses	2008			2009			2010			2011		
	US\$ FOB	Peso (kg)	US\$/kg	US\$ FOB	Peso (kg)	US\$/kg	US\$ FOB	Peso (kg)	US\$/kg	US\$ FOB	Peso (kg)	US\$/kg
JAN	10.233.336	1.289.160	7,94	9.521.833	1.204.654	7,90	13.357.344	1.613.395	8,28	20.677.227	2.432.654	8,50
FEV	11.689.442	1.625.951	7,19	14.524.462	1.744.949	8,32	13.721.064	1.831.048	7,49	19.352.489	2.097.416	9,23
MAR	15.271.432	1.910.753	7,99	13.506.904	1.551.860	8,70	15.707.909	1.895.270	8,29	26.516.422	2.759.422	9,61
ABR	12.373.393	1.693.334	7,31	12.893.115	1.447.499	8,91	14.087.510	1.602.668	8,79	23.142.435	2.395.964	9,66
MAI	12.945.839	1.768.731	7,32	17.339.643	1.740.614	9,96	16.194.538	2.026.460	7,99	21.197.353	2.086.888	10,16
JUN	21.258.817	2.899.289	7,33	14.203.577	1.819.571	7,81	18.295.655	2.431.774	7,52	28.339.785	3.109.892	9,11
JUL	25.356.558	3.405.075	7,45	22.721.460	2.870.471	7,92	36.704.076	3.950.249	9,29	39.588.884	4.748.382	8,34
AGO	35.792.766	4.956.573	7,22	24.557.817	3.195.190	7,69	45.570.340	5.764.164	7,91	55.989.647	6.143.392	9,11
SET	31.724.422	4.166.264	7,61	26.649.928	3.603.701	7,40	33.841.467	4.680.976	7,23	40.943.730	5.149.403	7,95
OUT	22.882.782	3.255.237	7,03	18.631.449	2.477.309	7,52	20.412.519	3.466.965	5,89	27.134.198	4.332.225	6,26
NOV	19.766.235	2.607.708	7,58	19.905.464	2.453.164	8,11	30.107.379	3.784.066	7,96	30.470.489	4.128.958	7,38
DEZ	24.688.582	2.942.281	8,39	16.090.296	2.030.143	7,93	22.090.004	2.565.293	8,61	25.277.532	2.507.588	10,08
Total	243.983.604	32.520.356	7,50	210.545.948	26.139.125	8,05	280.089.805	35.612.328	7,86	358.630.191	41.892.184	8,56

Part. China	82,8%	84,2%	88,0%	88,8%	84,5%	86,4%	85,7%	87,7%
-------------	-------	-------	-------	-------	-------	-------	-------	-------

Fonte: Secex - Sistema Aliceweb

Elaboração: ABRINQ



(Ref. NCMs 95.01.00.00 a 95.04.10.10)

2012			2013			2014			2015		
US\$ FOB	Peso (kg)	US\$/kg	US\$ FOB	Peso (kg)	US\$/kg	US\$ FOB	Peso (kg)	US\$/kg	US\$ FOB	Peso (kg)	US\$/kg
28.283.893	2.916.633	9,70	27.371.438	2.515.417	10,88	25.111.175	3.098.395	8,10	25.108.770	2.895.590	8,67
18.997.388	2.037.868	9,32	27.354.115	2.885.398	9,48	32.393.766	3.540.411	9,15	21.223.484	2.431.743	8,73
24.392.726	2.811.662	8,68	23.606.861	2.815.804	8,38	20.951.234	2.512.699	8,34	26.964.315	3.192.805	8,45
24.754.458	2.503.297	9,89	23.461.942	2.898.586	8,09	25.060.827	2.963.444	8,46	19.908.185	2.495.596	7,98
33.726.216	3.517.437	9,59	33.717.253	3.633.201	9,28	29.092.789	3.234.646	8,99	22.117.309	3.107.958	7,12
42.304.590	4.096.516	10,33	34.305.868	3.875.606	8,85	30.573.647	3.403.881	8,98	26.519.794	3.494.875	7,59
54.252.141	5.753.840	9,43	49.082.686	5.405.751	9,08	35.184.602	4.549.450	7,73	49.073.909	6.033.076	8,13
49.276.999	6.258.490	7,87	52.383.748	6.339.697	8,26	40.115.722	5.129.360	7,82	34.160.122	5.110.985	6,68
36.756.898	5.014.649	7,33	39.706.187	5.253.570	7,56	32.677.471	4.899.392	6,67	34.085.110	5.136.747	6,64
40.174.170	5.351.075	7,51	32.551.872	5.188.723	6,27	34.612.417	4.589.964	7,54	26.592.800	3.555.210	7,48
29.516.385	3.679.699	8,02	25.926.560	3.367.863	7,70	23.170.115	3.210.879	7,22	27.176.537	3.633.178	7,48
19.959.660	2.324.944	8,59	21.137.061	2.527.595	8,36	17.353.923	2.196.756	7,90	16.850.858	2.016.608	8,36
402.395.524	46.266.110	8,70	390.605.591	46.707.211	8,36	346.297.688	43.329.277	7,99	329.781.193	43.104.371	7,65

(Ref. NCMs 95.01.00.00 a 95.04.10.10)

2012			2013			2014			2015		
US\$ FOB	Peso (kg)	US\$/kg	US\$ FOB	Peso (kg)	US\$/kg	US\$ FOB	Peso (kg)	US\$/kg	US\$ FOB	Peso (kg)	US\$/kg
23.944.593	2.445.155	9,79	20.674.698	2.051.306	10,08	21.777.464	2.702.956	8,06	21.173.005	2.535.448	8,35
14.221.746	1.561.636	9,11	21.816.431	2.445.575	8,92	28.088.756	3.124.334	8,99	17.279.447	2.091.428	8,26
18.810.637	2.408.778	7,81	18.807.232	2.383.557	7,89	17.548.139	2.209.995	7,94	21.319.962	2.603.988	8,19
20.356.193	2.143.361	9,50	18.069.257	2.387.454	7,57	20.481.179	2.479.726	8,26	12.436.255	1.644.374	7,56
27.109.026	2.949.514	9,19	24.413.083	2.707.403	9,02	25.719.273	2.807.907	9,16	17.025.104	2.544.252	6,69
35.134.478	3.602.170	9,75	26.510.392	3.128.755	8,47	25.901.777	2.971.822	8,72	20.508.216	2.844.784	7,21
42.548.309	4.930.829	8,63	42.752.203	4.729.743	9,04	30.977.903	4.039.494	7,67	41.258.204	5.197.575	7,94
42.600.023	5.567.421	7,65	39.450.228	5.326.309	7,41	35.324.941	4.681.678	7,55	31.104.047	4.703.188	6,61
31.435.028	4.261.122	7,38	35.615.841	4.744.471	7,51	28.579.574	4.248.415	6,73	26.202.560	4.362.391	6,01
35.931.056	4.862.760	7,39	29.657.348	4.641.894	6,39	27.394.861	3.806.159	7,20	21.855.377	3.073.954	7,11
24.782.794	3.136.443	7,90	21.907.609	2.799.535	7,83	19.593.523	2.759.259	7,10	24.345.391	3.265.003	7,46
17.883.532	2.068.665	8,64	19.596.215	2.300.781	8,52	13.948.614	1.920.418	7,26	14.935.801	1.785.201	8,37
334.757.415	39.937.854	8,38	319.270.537	39.646.783	8,05	295.336.004	37.752.163	7,82	269.443.369	36.651.586	7,35

83,2%

86,3%

81,7%

84,9%

85,3%

87,1%

81,7%

85,0%

# DESTINO DAS EXPORTAÇÕES (CAPITULO 95 - INCLUI BRINQUEDOS, PARTES E PEÇAS, BRINDES, MINI BRINQUEDOS E LIVRO BRINQUEDO)

(Ref. NCMs 95.03.0010 a 95.04.10.10)

País	2008				2009			
	Peso (kg)	%	US\$ FOB	%	Peso (kg)	%	US\$ FOB	%
Paraguai	421.070	26,61%	2.950.447	25,57%	423.720	28,36%	2.871.359	24,41%
Argentina	525.732	33,22%	2.517.735	21,82%	378.386	25,32%	2.045.020	17,38%
México	100.042	6,32%	744.453	6,45%	101.771	6,81%	1.522.556	12,94%
Uruguai	87.160	5,51%	605.533	5,25%	81.127	5,43%	531.273	4,52%
Bolívia	98.851	6,25%	750.561	6,51%	162.192	10,86%	1.123.579	9,55%
Reino Unido	16	0,00%	194	0,00%	16.494	1,10%	100.609	0,86%
Chile	89.732	5,67%	685.906	5,94%	83.886	5,61%	1.071.582	9,11%
Colômbia	7.688	0,49%	88.385	0,77%	3.815	0,26%	35.015	0,30%
Estados Unidos	20.541	1,30%	600.150	5,20%	11.170	0,75%	200.416	1,70%
Angola	58.436	3,69%	871.920	7,56%	85.619	5,73%	852.890	7,25%
Equador	13.483	0,85%	68.715	0,60%	14.870	1,00%	91.461	0,78%
Austrália	242	0,02%	8.535	0,07%	163	0,01%	22.276	0,19%
Panamá	0	0,00%	0	0,00%	3.106	0,21%	29.989	0,25%
Nova Zelândia	375	0,02%	23.397	0,20%	490	0,03%	31.924	0,27%
Moçambique	3.878	0,25%	25.614	0,22%	2.628	0,18%	16.901	0,14%
África do Sul	377	0,02%	23.492	0,20%	289	0,02%	19.847	0,17%
Portugal	2.173	0,14%	46.445	0,40%	1.815	0,12%	22.828	0,19%
Ucrânia	0	0,00%	0	0,00%	0	0,00%	0	0,00%
Países Baixos (Holanda)	365	0,02%	98.850	0,86%	802	0,05%	42.745	0,36%
China	0	0,00%	0	0,00%	0	0,00%	0	0,00%
Polónia	0	0,00%	0	0,00%	0	0,00%	0	0,00%
Turquia	0	0,00%	0	0,00%	3.680	0,25%	20.018	0,17%
Taiwan (Formosa)	0	0,00%	0	0,00%	3	0,00%	448	0,00%
Japão	1.487	0,09%	29.943	0,26%	819	0,05%	20.850	0,18%
Alemanha	1.061	0,07%	101.751	0,88%	369	0,02%	49.383	0,42%
<b>Subtotal 25 Países</b>	<b>1.432.709</b>	<b>90,53%</b>	<b>10.242.026</b>	<b>88,77%</b>	<b>1.377.214</b>	<b>92,18%</b>	<b>10.722.969</b>	<b>91,14%</b>
<b>Demais Países</b>	<b>149.926</b>	<b>9,47%</b>	<b>1.296.118</b>	<b>11,23%</b>	<b>116.912</b>	<b>7,82%</b>	<b>1.042.415</b>	<b>8,86%</b>
<b>Total</b>	<b>1.582.635</b>	<b>100%</b>	<b>11.538.144</b>	<b>100%</b>	<b>1.494.126</b>	<b>100%</b>	<b>11.765.384</b>	<b>100%</b>

Fonte: Secex - Sistema Aliceweb

Elaboração: ABRINQ

(Ref. NCMs 95.03.0010 a 95.04.10.10)

2010				2011			
Peso (kg)	%	US\$ FOB	%	Peso (kg)	%	US\$ FOB	%
569.436	36,02%	4.492.377	33,81%	550.249	39,85%	5.032.085	39,29%
469.942	29,73%	2.786.402	20,97%	402.931	29,18%	2.566.488	20,04%
89.341	5,65%	1.114.060	8,38%	80.197	5,81%	1.458.628	11,39%
77.937	4,93%	616.909	4,64%	77.279	5,60%	730.248	5,70%
170.523	10,79%	1.366.220	10,28%	145.862	10,56%	1.436.193	11,21%
35	0,00%	559	0,00%	43	0,00%	4.655	0,04%
67.483	4,27%	972.048	7,32%	8.064	0,58%	103.732	0,81%
0	0,00%	0	0,00%	315	0,02%	24.059	0,19%
4.197	0,27%	85.927	0,65%	7.796	0,56%	238.159	1,86%
41.068	2,60%	576.999	4,34%	10.407	0,75%	176.263	1,38%
11.961	0,76%	68.041	0,51%	21.526	1,56%	287.661	2,25%
54	0,00%	7.283	0,05%	30	0,00%	4.711	0,04%
138	0,01%	2.006	0,02%	81	0,01%	518	0,00%
56	0,00%	5.524	0,04%	156	0,01%	11.944	0,09%
0	0,00%	0	0,00%	0	0,00%	0	0,00%
2.509	0,16%	35.905	0,27%	7.698	0,56%	77.840	0,61%
1.021	0,06%	56.272	0,42%	2.028	0,15%	29.329	0,23%
10	0,00%	183	0,00%	0	0,00%	0	0,00%
139	0,01%	50.619	0,38%	57	0,00%	42.545	0,33%
12.016	0,76%	98.762	0,74%	15.540	1,13%	15.530	0,12%
0	0,00%	0	0,00%	0	0,00%	0	0,00%
511	0,03%	3.066	0,02%	0	0,00%	0	0,00%
0	0,00%	0	0,00%	261	0,02%	13.042	0,10%
396	0,03%	21.593	0,16%	343	0,02%	9.614	0,08%
715	0,05%	59.629	0,45%	573	0,04%	59.013	0,46%
1.519.488	96,13%	12.420.384	93,48%	1.331.436	96,41%	12.322.257	96,20%
61.237	3,87%	865.983	6,52%	49.537	3,59%	486.659	3,80%
1.580.725	100%	13.286.367	100%	1.380.973	100%	12.808.916	100%



# DESTINO DAS EXPORTAÇÕES (CAPITULO 95 - INCLUI BRINQUEDOS, PARTES E PEÇAS, BRINDES, MINI BRINQUEDOS E LIVRO BRINQUEDO)

(Ref. NCMs 95.03.0010 a 95.04.10.10)

País	2012				2013			
	Peso (kg)	%	US\$ FOB	%	Peso (kg)	%	US\$ FOB	%
Paraguai	472.744	43,86%	4.297.159	43,16%	545.821	44,76%	4.784.142	42,76%
Argentina	336.504	31,22%	2.197.532	22,07%	355.010	29,11%	2.266.143	20,25%
México	47.570	4,41%	616.434	6,19%	81.720	6,70%	1.010.555	9,03%
Uruguai	71.909	6,67%	814.340	8,18%	76.283	6,26%	955.202	8,54%
Bolívia	61.510	5,71%	625.789	6,29%	49.697	4,08%	619.681	5,54%
Reino Unido	820	0,08%	12.659	0,13%	9.887	0,81%	51.046	0,46%
Chile	11.306	1,05%	109.172	1,10%	24.104	1,98%	266.132	2,38%
Colômbia	830	0,08%	22.238	0,22%	3.648	0,30%	36.366	0,33%
Estados Unidos	7.346	0,68%	178.248	1,79%	6.234	0,51%	152.752	1,37%
Angola	10.300	0,96%	321.131	3,23%	21.794	1,79%	325.607	2,91%
Equador	3.347	0,31%	21.363	0,21%	4.152	0,34%	34.157	0,31%
Austrália	70	0,01%	13.418	0,13%	85	0,01%	10.251	0,09%
Panamá	11	0,00%	349	0,00%	29	0,00%	1.100	0,01%
Nova Zelândia	241	0,02%	17.486	0,18%	221	0,02%	15.245	0,14%
Moçambique	1.966	0,18%	12.987	0,13%	60	0,00%	678	0,01%
África do Sul	4.206	0,39%	45.667	0,46%	4.558	0,37%	63.770	0,57%
Portugal	586	0,05%	17.907	0,18%	1.149	0,09%	42.703	0,38%
Ucrânia	0	0,00%	5	0,00%	0	0,00%	0	0,00%
Países Baixos (Holanda)	3.166	0,29%	40.492	0,41%	1.912	0,16%	38.361	0,34%
China	2.861	0,27%	2.784	0,03%	1.870	0,15%	13.464	0,12%
Polónia	0	0,00%	0	0,00%	0	0,00%	0	0,00%
Turquia	2.769	0,26%	65.363	0,66%	0	0,00%	0	0,00%
Taiwan (Formosa)	0	0,00%	0	0,00%	0	0,00%	0	0,00%
Japão	391	0,04%	9.849	0,10%	376	0,03%	7.527	0,07%
Alemanha	409	0,04%	47.383	0,48%	50	0,00%	2.052	0,02%
<b>Subtotal 25 Países</b>	<b>1.040.862</b>	<b>96,58%</b>	<b>9.489.755</b>	<b>95,31%</b>	<b>1.188.660</b>	<b>97,47%</b>	<b>10.696.934</b>	<b>95,61%</b>
<b>Demais Países</b>	<b>36.890</b>	<b>3,42%</b>	<b>466.509</b>	<b>4,69%</b>	<b>30.846</b>	<b>2,53%</b>	<b>491.435</b>	<b>4,39%</b>
<b>Total</b>	<b>1.077.752</b>	<b>100%</b>	<b>9.956.264</b>	<b>100%</b>	<b>1.219.506</b>	<b>100%</b>	<b>11.188.369</b>	<b>100%</b>

Fonte: Secex - Sistema Aliceweb

Elaboração: ABRINQ

(Ref. NCMs 95.03.0010 a 95.04.10.10)

2014				2015			
Peso (kg)	%	US\$ FOB	%	Peso (kg)	%	US\$ FOB	%
818.229	62,90%	5.192.892	50,96%	696.245	51,72%	4.548.130	45,11%
219.331	16,86%	1.480.442	14,53%	342.915	25,47%	2.249.956	22,32%
55.649	4,28%	844.787	8,29%	50.393	3,74%	651.473	6,46%
60.134	4,62%	614.533	6,03%	80.037	5,95%	623.973	6,19%
39.349	3,03%	592.683	5,82%	40.937	3,04%	466.171	4,62%
26.701	2,05%	302.888	2,97%	38.731	2,88%	322.310	3,20%
5.523	0,42%	86.776	0,85%	29.533	2,19%	241.802	2,40%
31	0,00%	722	0,01%	20.030	1,49%	227.433	2,26%
4.113	0,32%	154.370	1,52%	5.781	0,43%	181.992	1,81%
20.811	1,60%	270.898	2,66%	13.425	1,00%	143.128	1,42%
72	0,01%	1.505	0,01%	10.143	0,75%	128.991	1,28%
231	0,02%	13.666	0,13%	585	0,04%	38.465	0,38%
12	0,00%	346	0,00%	3.306	0,25%	30.065	0,30%
296	0,02%	14.221	0,14%	384	0,03%	25.249	0,25%
48	0,00%	398	0,00%	3.384	0,25%	22.629	0,22%
7.465	0,57%	75.777	0,74%	270	0,02%	19.995	0,20%
884	0,07%	28.575	0,28%	694	0,05%	18.014	0,18%
0	0,00%	0	0,00%	530	0,04%	17.750	0,18%
4.120	0,32%	77.041	0,76%	1.000	0,07%	17.352	0,17%
0	0,00%	0	0,00%	2.017	0,15%	13.478	0,13%
0	0,00%	0	0,00%	1.518	0,11%	13.243	0,13%
1.296	0,10%	24.624	0,24%	600	0,04%	11.850	0,12%
0	0,00%	0	0,00%	86	0,01%	9.557	0,09%
228	0,02%	5.490	0,05%	495	0,04%	9.385	0,09%
0	0,00%	0	0,00%	375	0,03%	7.402	0,07%
1.264.523	97,22%	9.782.634	96,01%	1.343.414	99,80%	10.039.793	99,59%
36.221	2,78%	406.761	3,99%	2.700	0,20%	41.676	0,41%
1.300.744	100%	10.189.395	100%	1.346.114	100%	10.081.469	100%



# EMPRESAS ASSOCIADAS

100% EDUCACIONAL LTDA	IBB INDÚSTRIA BRASILEIRA DE BRINQUEDOS LTDA
ABRAKIDABRA COMÉRCIO, IMPORTAÇÃO E EXPORT. LTDA	INDÚSTRIA E COM. DE PLÁSTICOS LTDA
ACF IND. DE PLÁSTICOS LTDA	INDÚSTRIA DE BRINQUEDOS JUNGES LTDA
ALLIGRA BR LTDA - EPP	INDÚSTRIA DE BRINQUEDOS RABAKER LTDA.
ANJO IND. COM. DE PLÁSTICOS LTDA	IRMAOS DALANEZE LTDA.
APOLO IND. E COM. DE BRINQUEDOS LTDA	K SAAD BICICLETAS
ASCA BRINQUEDOS LTDA	KITSTAR IND. E COM. DE BRINQUEDOS LTDA.
ASF & JR IND. PLÁSTICA LTDA	KREATEVA INDUSTRIAL LTDA
ASTRO TOYS COMERCIAL DE BRINQUEDOS LTDA	LIDER IND. E COM. DE BRINQUEDOS LTDA.
BIEMME DO BRASIL LTDA	LUA DE CRISTAL IND. E COMÉRCIO DE BRINQUEDOS LTDA.
BIG BOX BRASIL IND. E COM. LTDA	MAGIC TOYS DO BRASIL IND. COMÉRCIO LTDA.
BRASKIT IND. COM. BRINQUEDOS LTDA	MAGIC TOYS INDÚSTRIA E COMÉRCIO LTDA.
BRINQUEDOS BANDEIRANTE S.A	MANUFATURA BRINQUEDOS ESTRELA S/A
BRINQUEDOS DIVPLAST LTDA - ME	MANUFATURA DE BRINQ. PICA PAU LTDA.
BRINQUEDOS HORIZONTE IND. E COM. LTDA. EPP	MARAL IND. E COMÉRCIO DE BRINQUEDOS LTDA
BRINQUEDOS PLASTILINDO LTDA	MARPPPEL INDÚSTRIA E COMÉRCIO LTDA
BRINQUEDOS ZUCATOYS IND. E COMERCIO LTDA - EPP	MERCOTOYS IND. DE BRINQUEDOS LTDA.
BS BIKES IND. E COMERCIO DE BRINQUEDOS LTDA	MIKETA IND. E COM. DE BRINQUEDOS LTDA
BS TOYS IND. E COMERCIO DE BRINQUEDOS LTDA	MILK IND. E COMERCIO DE BRINQUEDOS LTDA.
CALESITA IND. DE BRINQUEDOS LTDA	MOAS IND. COM. IMP. EXP. LTDA
CARDOSO IND. COM. PLAST. LTDA.	MONTE LIBANO IND. E COM. DE BRINQ. LTDA.
CENTRAL LA RUEDITA DISTRIBUIDORA LTDA ME	MULTIBRINK BRINDES E BRINQUEDOS LTDA.
CONTHEY COMERCIO E INDÚSTRIA LTDA.	MULTILASER INDUSTRIAL S/A
COPAG DA AMAZÔNIA S/A	NCS IND. E COMERCIO DE EQUIP. PARA SAÚDE - LTDA
CORTEX CRIAÇÕES INFANTIS LTDA	NIG INDÚSTRIA DE BRINQUEDOS LTDA.
COTIPLAS IND. E COM. DE ARTEF. PLAST. LTDA.	NOVABRINK INDÚSTRIA DE PLÁSTICOS LTDA
DEBRINQ IND. DE BRINQ. E PLÁSTICOS LTDA.	OMIM DO BRASIL LTDA
DI-ITALIA IND. E COM. DE BRINQUEDOS LTDA	ORANGE TOYS INDUSTRIA E COMERCIO DE BRINQUEDO
DISMAT IND. DE BRINQUEDOS LTDA.	P A DE SOUZA BRINQUEDOS ME
DISTRIBUIDORA SULAMERICANA IMP. EXP. LTDA.	PARAMOUNT IND. E COM. DE PLÁSTICOS LTDA
DIVERTOYS IND. E COM. LTDA	PLACE BRINQUEDOS IND. E COMERCIO DE BRINQ. LTDA - EPP
ELKA PLASTICOS LTDA	PLASTOY IND. DE PLASTICOS LTDA
EQUIPO.COM COMERCIO IMP E EXPOTAÇÃO LTDA	PLAYMAIS IND. COM. BRINQ. EDUCACIONAIS S.A.
FABRICA DE ARTEF. DE LATEX SÃO ROQUE S/A	PLAYMOVE INDÚSTRIA E COMÉRCIO LTDA ME
FLOC INDÚSTRIA IND. E COM. LTDA.	PLOFT IMPORTAÇÃO E EXPORTAÇÃO DE BRINQUEDOS LTDA
FONTALVA & ZANINI INDUSTRIAL LTDA	POLIPLAC IND. DE PLÁSTICOS LTDA.
FRESO VERONA IND. DE PLASTICOS LTDA	PRO SERVICE IND. E COM. LTDA.
GGBPLAST BRINQUEDOS E UTIL PLAST LTDA	REDE SIGNS LTDA.
GROW JOGOS E BRINQUEDOS LTDA	REI PET'S PELL IND. E COM. DE BICHOS DE PELÚCIA LTDA - ME
MITRO IMPORTAÇÃO, EXPORTAÇÃO E DISTRIBUIÇÃO EIRELI	RODIPLAY INDÚSTRIA E COMÉRCIO LTDA EPP

# EMPRESAS ASSOCIADAS

RODRIGO COAN PORTO FELIZ EPP	SUPER TOYS - IND. E COM. DE ARTEF. PLÁSTICOS LTDA.
ROMA JENSEN COMÉRCIO E INDÚSTRIA LTDA.	TEC TOY S/A
RUBIE'S BRASIL COMERCIO DE FANTASIAS DE ACES. LTDA	TEC TOY S/A
SEGA E MATIAS IND. COM. DE BRINQUEDOS E SERVICOS LTDA	TEOREMA IND. E COM. DE BRINQUEDOS LTDA-EPP
SID NYL INDÚSTRIA E COMÉRCIO LTDA.	TOROLI INDÚSTRIA E COMÉRCIO DE BRINQUEDOS LTDA ME
SILMAR PLÁSTICOS LTDA.	TOY'S PELÚCIA INDÚSTRIA E COMÉRCIO DE BRINQUEDOS LTDA
SILMAR PLÁSTICOS LTDA.	TOYSTER BRINQUEDOS LTDA.
SIMOPLAST INDÚSTRIA E COMÉRCIO LTDA.	USUAL PLASTIC IND. E COM. ART. PLÁST. LTDA-ME
SIMQUE ARTEFATOS DE MADEIRA LTDA	VINILPLÁS IND. E COM. LTDA.
SUCESO COM. IMP. EXP. DE BRINQ. LTDA ME	VKB ARTEFATOS DE LATEX LTDA.
SUNPLAY IND.COM. LTDA	XALINGO S/A INDÚSTRIA E COMÉRCIO
AMAURI DE SOUZA BRINQUEDOS EPP	JORGE MASSAO TAKEHARA
BEL FIX IMPORTACAO LTDA	KENDY INDUSTRIAL LTDA
BRINCANDO E APRENDENDO IND. E COM. DE BRINQS. LTDA - EPP	LEOMAR EQUIPAMENTOS NAUTICOS LTDA
CANDIDE INDÚSTRIA E COMÉRCIO LTDA.	MAXTONE COM. E DIST. DE PRESENTES LTDA
DUK TOYS IND. E COM. DE BRINQUEDOS LTDA.-EPP	KINDERSPIEL BRINQUEDOS LTDA (ANTIGA RECORTES E CARLU)
DWF TOYS COM E IMP EXP LTDA	SOLUTION LASER CORTE E GRAVAÇÕES EM CALÇADOS LTDA - ME
IND. COM. BRINQUEDOS BOHNEY LTDA ME	VINICIUS BRACHT MALAGUTTI - EPP
ITU E FREITAS LTDA	



# Declaração Universal dos Direitos da Criança



Aprovada pelas Nações Unidas em 30 de Novembro de 1959

## Todas as crianças têm direito

- 1 À igualdade, sem distinção de raça, religião ou nacionalidade.
- 2 A especial proteção para o desenvolvimento físico, mental e social.
- 3 A um nome e a uma nacionalidade
- 4 À alimentação, moradia e assistência médica adequadas para a criança e a mãe.
- 5 À educação e a cuidados especiais para a criança física ou mentalmente deficiente.
- 6 Ao amor e à compreensão por parte dos pais e da sociedade.
- 7 À educação gratuita e ao lazer infantil.
- 8 A ser socorrida em primeiro lugar, em caso de catástrofes.
- 9 A ser protegida contra abandono e a exploração no trabalho.
- 10 A crescer dentro de um espírito de solidariedade, compreensão, amizade e justiça ente os povos.

Texto adaptado e revisado por R. Z. Allman

Em 12 de Outubro de 1990, entrou em vigor o **ESTATUTO DA CRIANÇA E DO ADOLESCENTE**, marco histórico na garantia dos Direitos da Criança e do Adolescente no Brasil.

Trate criança  
como criança

**ABRINQ**  
ASSOCIAÇÃO BRASILEIRA  
DOS FABRICANTES  
DE BRINQUEDOS  
Desde 1985

Av. Santo Amaro, 1386 - 3º andar - 04506-001 - São Paulo - SP - Brasil  
Tel.: (55 11) 3238 1950 - Fax (55 11) 3238 1951  
abrinq@abrinq.com.br - www.abrinq.com.br